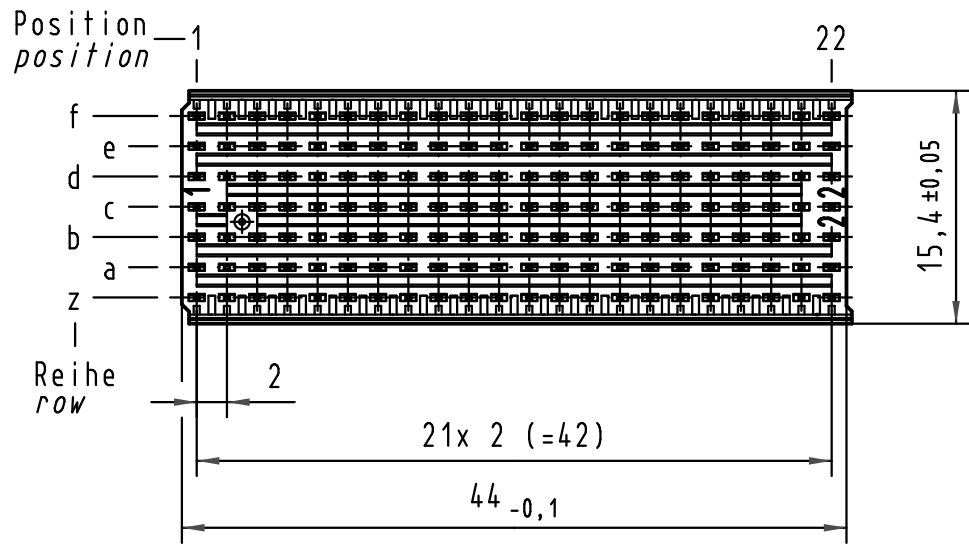
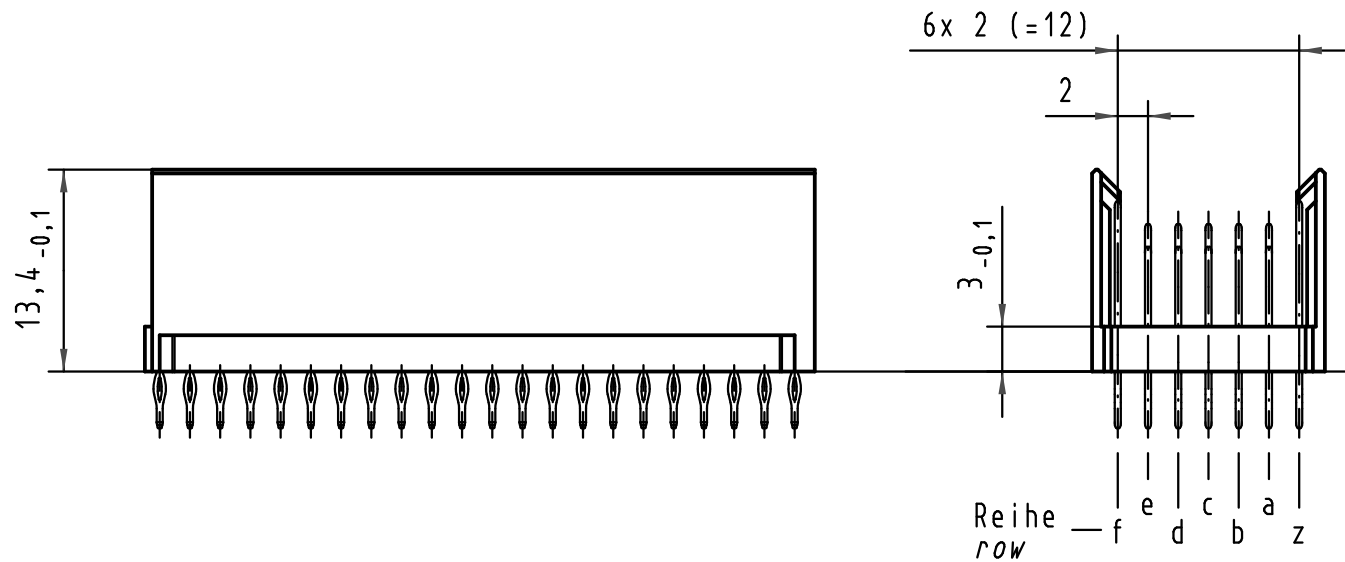
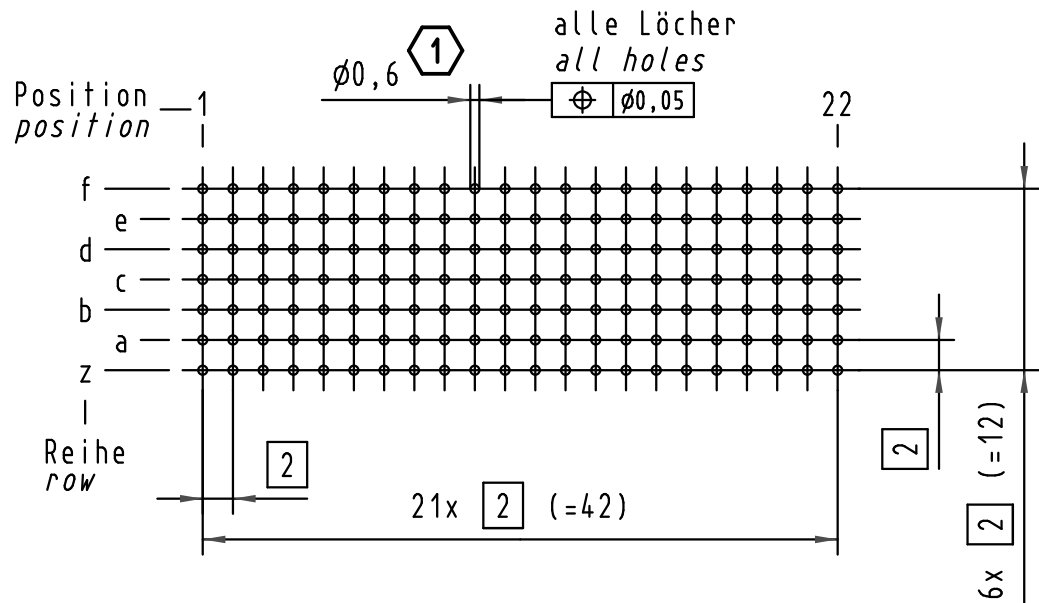


Alle Rechte vorbehalten/ All rights reserved

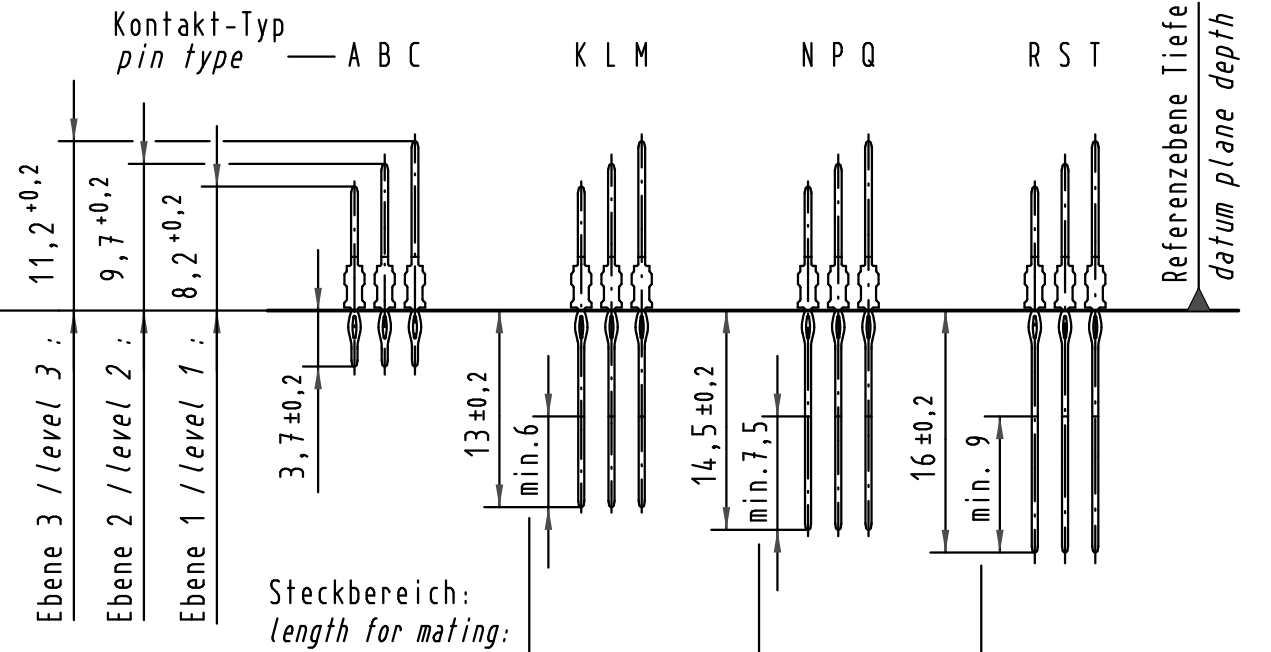


Lochbild
board drillings

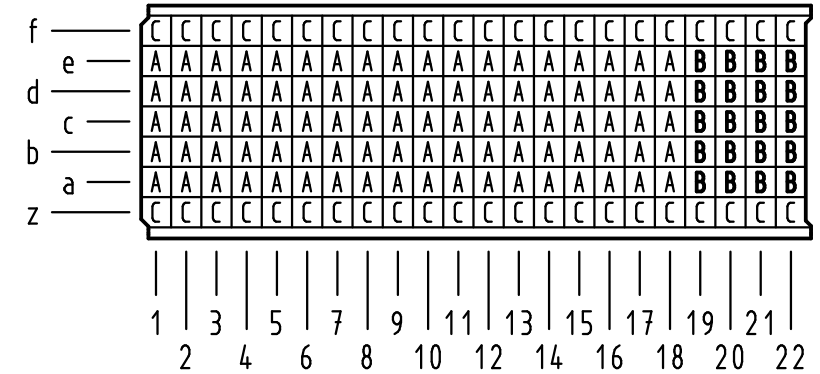


Kontakt-Maße
contact dimensions

(Längen der Steck- und Anschlußseite gelten für eingepreßte Steckverbinder)
(mating and termination length of contacts apply to pressed in connectors)



Kontaktbelegung
contact loading



Empfohlener Lochaufbau und weitere Informationen siehe: DS 17 00 110 0101
recommended configuration of plated through holes and further information see: DS 17 00 110 0101

17 04 154 4204	S4
17 04 154 2204	2
17 04 154 1204	1
Bestell-Nr. part-no.	Anforderungsstufe performance level 1

All Dimensions in mm Original Size DIN A 3			Techn. Character.			Nicht tolerierte Maßel/Free size tolerances IEC 61076-4-101	
Mod.	Dat.	Name	Dat.	Name	Maßstab/Scale		
35965	07.01.10	Hage.	Detail.	02.10.98	HL.	2:1	har-bus HM Messerleiste Typ B-22 154pol., Anschlußlänge 3,7mm har-bus HM male connector type B-22 154pol., termination length 3,7mm
34337	13.06.07	Hage.	Insp.	02.10.98	Weil.		
28489	19.03.01	HL.	Stand.				
24606			HARTING Electronics GmbH & Co. KG D-32339 ESPELKAMP				TB 17 04 154 x204
						Sub.	Blatt/ page