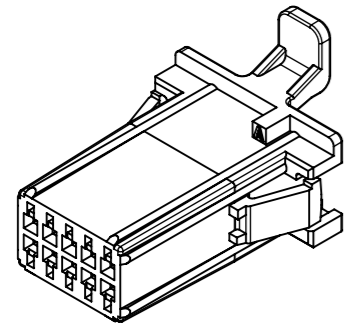
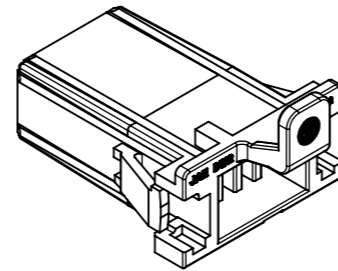
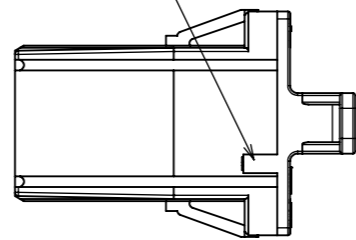


SJ112007  
(DRAWING NO.)

版数 REV.	年月日 DATE	CN NO.	変更内容 DESCRIPTION	製 図 DR.	担 当 CHK.	査 閲 APPD.	承 認 APPD.
2	22/FEB/2012	001905	Shape change		T. EBISAWA	Y. ITOU	G. HAGA



POLARIZING KEY  
極性キー



特別管理品目  
SPECIAL CONTROL ITEM  
Li電池

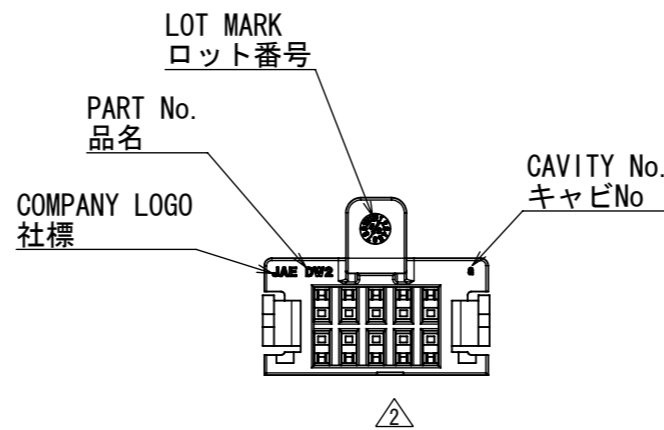
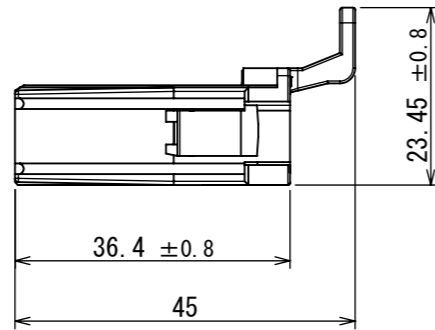
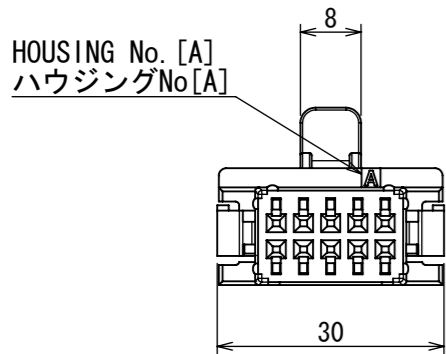
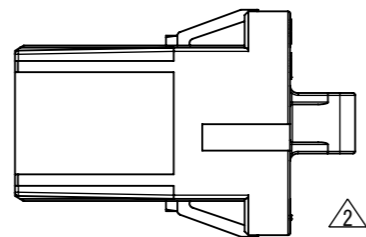


Table-1

Contact Part No	Size	Outer Diameter	Remarks
DW1S04K4F1 (SJ111310)	AWG#22	φ 1.5	Signal Contact

Note 1. CONTACTS ARE SOLD SEPARATELY. THE APPLICABLE CONTACTS ARE LISTED IN THE TABLE-1.  
Note 2. THE POSITION OF THE POLARITY KEY IS DIFFERENT COMPARED WITH THE FOLLOWING PARTS.  
DW2R0102 (SJ112008)

注1. 本製品はコンタクト別売品であり、適用コンタクトは表1のとおりである。  
注2. 本製品は下記品目と極性キー位置違い品である。  
DW2R0102 (SJ112008)



1	INNER HOUSING -A	1	PBT	COLOR: BLACK	
符号 NO.	名 称 DESCRIPTION	個 数 QTY.	材 料 MATERIAL	仕 上 FINISH	備 考 REMARKS

仕様書 (SPECIFICATION) JACS-30188 JAHL-30188		第1版 (ORIGINAL DATE) 16/DEC/2011		尺度 (SCALE) 1:1	シリーズ (SERIES) DW2	日本航空電子工業株式会社	
一般公差 (GENERAL TOLERANCE)		製 図 DR.		名 称 (TITLE)		JAE JAPAN AVIATION ELECTRONICS INDUSTRY, LTD.	
寸法 (DIMENSION)		担 当 CHK.		DW2R0101 (fixed connector inner Housing -A)		図面番号 (DRAWING NO.)	
角 度 (ANGLES)		査 閲 APPD.				SJ112007	
. ± 0.8	×° ±	承 認 APPD.		質量 (MASS)		版数 (REV.)	
. × ± 0.4	×°×' ±	G. HAGA		-		2	
. ×× ± 0.1							
. ××× ±							

