

Distributed by:

JAMECO[®]
ELECTRONICS

www.Jameco.com ♦ 1-800-831-4242

The content and copyrights of the attached
material are the property of its owner.

Jameco Part Number 884475

FEATURES AND SPECIFICATIONS

Features and Benefits

- Sizes 2 to 15 circuits
- Housing lance provides extra terminal retention
- Friction locks provide secure mating

Reference Information

Packaging: Bag
 UL File No.: E29179
 CSA File No.: LR19980
 Use With: [50079/50058](#)
 Mates With: [53398](#), [53261](#), [53047](#), [53048](#) and [51047](#)
 Designed In: Millimeters

Electrical

Voltage: 125V
 Current: 1.0A
 32 AWG—0.8A
 Contact Resistance: 20mΩ max.
 Dielectric Withstanding Voltage: 250V AC/1 min.
 Insulation Resistance: 100 MΩ min.

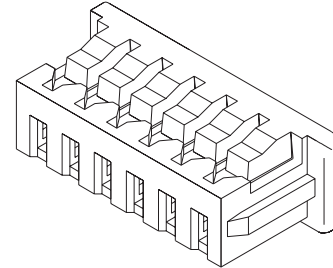
Physical

Housing: PBTP, UL 94V-0
 Operating Temperature: -40 to +85°C



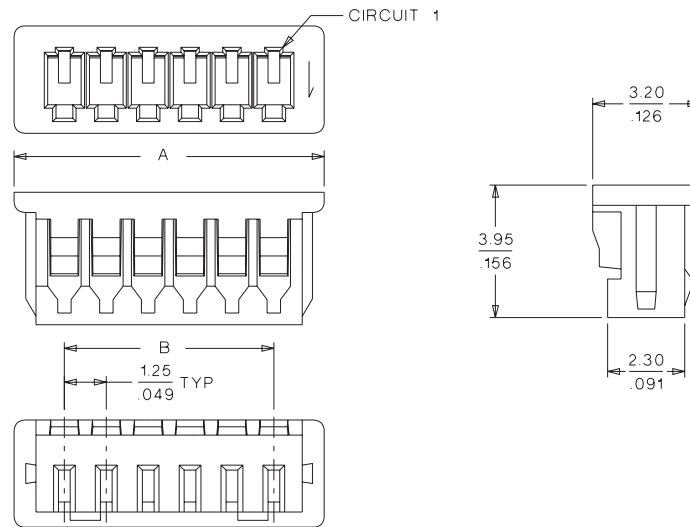
1.25mm (.049") Pitch Wire-to-Wire and Wire-to-Board Receptacle

51021



0.40 to 1.60mm (.016 to .063") Pitch

CATALOG DRAWING (FOR REFERENCE ONLY)



ORDERING INFORMATION AND DIMENSIONS

| Circuits | Order No. | Dimension | |
|----------|------------|--------------|--------------|
| | | A | B |
| 2 | 51021-0200 | 4.25 (.167) | 1.25 (.049) |
| 3 | 51021-0300 | 5.50 (.217) | 2.50 (.098) |
| 4 | 51021-0400 | 6.75 (.266) | 3.75 (.148) |
| 5 | 51021-0500 | 8.00 (.315) | 5.00 (.197) |
| 6 | 51021-0600 | 9.25 (.364) | 6.25 (.246) |
| 7 | 51021-0700 | 10.50 (.413) | 7.50 (.295) |
| 8 | 51021-0800 | 11.75 (.463) | 8.75 (.344) |
| 9 | 51021-0900 | 13.00 (.512) | 10.00 (.393) |
| 10 | 51021-1000 | 14.25 (.561) | 11.25 (.441) |
| 11 | 51021-1100 | 15.50 (.610) | 12.50 (.492) |
| 12 | 51021-1200 | 16.75 (.659) | 13.75 (.541) |
| 13 | 51021-1300 | 18.00 (.709) | 15.00 (.590) |
| 14 | 51021-1400 | 19.25 (.758) | 16.25 (.639) |
| 15 | 51021-1500 | 20.50 (.807) | 17.50 (.688) |



PRODUCT SPECIFICATION



LANGUAGE

JAPANESE
ENGLISH

【4. 性能 PERFORMANCE】

4-1. 電気的性能 Electrical Performance

| 項目 Item | 条件 Test Condition | 規格 Requirement |
|--|---|------------------------|
| 4-1-1 接触抵抗 Contact Resistance | コネクタを嵌合させ、開放電圧20mV 以下、 短絡電流 10mAにて測定する。 (JIS C5402 5.4) Mate connectors, measure by dry circuit, 20mV MAX., 10mA. (JIS C5402 5.4) | 20 milliohm MAX. |
| 4-1-2 絶縁抵抗 Insulation Resistance | コネクタを嵌合させ、隣接するターミナル間及びター ミナル、アース間に、DC 500V を印加し測定する。 (JIS C5402 5.2/MIL-STD-202 試験法 302) Mate connectors, apply 500V DC between adjacent terminal or ground. (JIS C5402 5.2/MIL-STD-202 Method 302) | 100 Megohm MIN. |
| 4-1-3 耐電圧 Dielectric Strength | コネクタを嵌合させ、隣接するターミナル間及びター ミナル、アース間に、AC250V (実効値)を 1分間 印加する。 (JIS C5402 5.1/MIL-STD-202 試験法 301) Mate connectors, apply 250V AC(rms) for 1 minute between adjacent terminal or ground. (JIS C5402 5.1/MIL-STD-202 Method 301) | 異常なきこと No Breakdown |
| 4-1-4 圧着部接触抵抗 Contact Resistance on Crimped Portion | ターミナルに適合電線を圧着し、開放電圧20mV以下、 短絡電流 10mA にて測定する。 Crimp the applicable wire to the terminal, measure contact resistance by dry circuit, 20mV MAX., 10mA. | 5 milliohm MAX. |

REVISE ON PC ONLY

TITLE:

1.25mm P.C BOARD CONNECTOR

A

SEE SHEET 1 OF 8

-LEAD FREE-

製品仕様書

THIS DOCUMENT CONTAINS INFORMATION THAT IS PROPRIETARY TO
MOLEX INC. AND SHOULD NOT BE USED WITHOUT WRITTEN PERMISSION

REV.

DESCRIPTION

DOCUMENT NUMBER

PS-51021-010

FILE NAME

PS51021010.doc

SHEET

2 OF 8

EN-37-1(019)



PRODUCT SPECIFICATION



LANGUAGE

JAPANESE
ENGLISH

4-2. 機械的性能 Mechanical Performance

| 項目 Item | 条件 Test Condition | 規格 Requirement |
|--|--|--------------------------------|
| 4-2-1 挿入力 及び抜去力 Insertion and Withdrawal Force | 毎分 25±3mm の速さで挿入、抜去を行う。 Insert and withdraw connectors at the speed rate of 25±3mm/minute. | 第 6 参照 Refer to paragraph 6 |
| 4-2-2 圧着部引張り強度 Crimping Pull Out Force | 圧着されたターミナルを治具に固定し、電線 を軸方向に毎分25±3mm の速さで引張る。 (JIS C5402 6.8) Fix the crimped terminal, apply axial pull out force on the wire at the speed rate of 25±3mm/minute. (JIS C5402 6.8) | AWG. #26 9.8 N {1.0kgf} MIN. |
| | | AWG. #28 9.8 N {1.0kgf} MIN. |
| | | AWG. #30 4.9 N {0.5kgf} MIN. |
| | | AWG. #32 3.0 N {0.3kgf} MIN. |
| 4-2-3 ターミナル挿入力 Terminal Insertion Force | 圧着されたターミナルをハウジングに 挿入する。 Insert the crimped terminal into the housing. | 4.9 N {0.5kgf} MAX. |
| 4-2-4 ターミナル 保持力 Terminal/Housing Retention Force | 圧着されたターミナルをハウジングに装着し、 電線を軸方向に毎分 25±3mm の速さで 引張る。 Apply axial pull out force to the terminal assembled in the housing at the speed rate of 25±3mm/minute. | 4.9 N {0.5kgf} MIN. |
| 4-2-5 ピン保持力 Pin Retention Force | 毎分25±3mm の速さで ピンを軸方向に押 す。 Apply axial push force at the speed rate of 25±3mm/minute. | 4.9 N {0.5kgf} MIN. |

REVISE ON PC ONLY

TITLE:

1.25mm P.C BOARD CONNECTOR

A

SEE SHEET 1 OF 8

-LEAD FREE-

製品仕様書

THIS DOCUMENT CONTAINS INFORMATION THAT IS PROPRIETARY TO
MOLEX INC. AND SHOULD NOT BE USED WITHOUT WRITTEN PERMISSION

REV.

DESCRIPTION

DOCUMENT NUMBER

PS-51021-010

FILE NAME

PS51021010.doc

SHEET

3 OF 8

EN-37-1(019)



PRODUCT SPECIFICATION



LANGUAGE

JAPANESE
ENGLISH

4-3. その他 Environmental Performance and Others

| 項目 Item | | 条件 Test Condition | 規格 Requirement | |
|------------|--|---|-------------------------------|-------------------------|
| 4-3-1 | 繰り返し挿抜 Repeated Insertion/ Withdrawal | 1分間に10回以下の速さで挿入、抜去を30回繰り返す。 When mated up to 30 cycles repeatedly by the rate of 10 cycles/minute. | 接触抵抗 Contact Resistance | 40 milliohm MAX. |
| 4-3-2 | 温度上昇 Temperature Rise | コネクタを嵌合させ、最大許容電流を通電し、コネクタの温度上昇分を測定する。 (UL 498) Carrying rated current load. (UL 498) | 温度上昇 Temperature Rise | 30°C MAX. |
| 4-3-3 | 耐振動性 Vibration | DC 1mA 通電状態にて、嵌合軸を含む互いに垂直な3方向に掃引割合10~55~10Hz/分全振幅 1.5mmの振動を各2時間加える。 (JIS C60068-2-6/MIL-STD-202 試験法 201) Amplitude : 1.5mm P-P Sweep time : 10-55-10 Hz in 1 minute Duration : 2 hours in each X.Y.Z. axes (JIS C60068-2-6/MIL-STD-202 Method 201) | 外 観 Appearance | 異常なきこと No Damage |
| | | | 接触抵抗 Contact Resistance | 40 milliohm MAX. |
| | | | 瞬 断 Discontinuity | 1.0 microsecond MAX. |
| 4-3-4 | 耐衝撃性 Shock | DC 1mA 通電状態にて、嵌合軸を含む互いに垂直な 6方向 に 490m/s ² { 50G } の衝撃を各3回 加える。 (JIS C60068-2-27/MIL-STD-202 試験法 213) 490m/s ² {50G}, 3 strokes in each X.Y.Z. axes. (JIS C60068-2-27/MIL-STD-202 Method 213) | 外 観 Appearance | 異常なきこと No Damage |
| | | | 接触抵抗 Contact Resistance | 40 milliohm MAX. |
| | | | 瞬 断 Discontinuity | 1.0 microsecond MAX. |
| 4-3-5 | 耐熱性 Heat Resistance | コネクタを嵌合させ、85±2°Cの雰囲気中に96時間放置後取出し、1~2時間室温に放置する。 (JIS C60068-2-2/MIL-STD-202 試験法108) 85±2°C, 96 hours (JIS C60068-2-2/MIL-STD-202 Method 108) | 外 観 Appearance | 異常なきこと No Damage |
| | | | 接触抵抗 Contact Resistance | 40 milliohm MAX. |

REVISE ON PC ONLY

TITLE:

1.25mm P.C BOARD CONNECTOR

A

SEE SHEET 1 OF 8

-LEAD FREE-

製品仕様書

REV.

DESCRIPTION

THIS DOCUMENT CONTAINS INFORMATION THAT IS PROPRIETARY TO MOLEX INC. AND SHOULD NOT BE USED WITHOUT WRITTEN PERMISSION

DOCUMENT NUMBER

PS-51021-010

FILE NAME

PS51021010.doc

SHEET

4 OF 8

EN-37-1(019)



PRODUCT SPECIFICATION



LANGUAGE

JAPANESE
ENGLISH

| 項 目 Item | | 条 件 Test Condition | 規 格 Requirement | |
|-------------|----------------------------------|--|----------------------------------|-------------------------------------|
| 4-3-6 | 耐寒性 Cold Resistance | コネクタを嵌合させ、-40±3°Cの雰囲気中に96時間放置後取出し、1~2時間室温に放置する。 (JIS C60068-2-1) -40±3°C, 96 hours (JIS C60068-2-1) | 外 観 Appearance | 異常なきこと No Damage |
| | | | 接触抵抗 Contact Resistance | 40 milliohm MAX. |
| 4-3-7 | 耐湿性 Humidity | コネクタを嵌合させ、60±2°C、相対湿度90~95%の雰囲気中に96時間放置後取出し、1~2時間室温に放置する。 (JIS C60068-2-3/MIL-STD-202試験法103) Temperature : 60±2°C Relative Humidity : 90~95% Duration : 96 hours (JIS C60068-2-3/MIL-STD-202 Method 103) | 外 観 Appearance | 異常なきこと No Damage |
| | | | 接触抵抗 Contact Resistance | 40 milliohm MAX. |
| | | | 耐電圧 Dielectric Strength | 4-1-3項を 満たすこと Must meet 4-1-3 |
| | | | 絶縁抵抗 Insulation Resistance | 10 Megohm MIN. |
| 4-3-8 | 温度サイクル Temperature Cycling | コネクタを嵌合させ、-55°Cに30分、+105°Cに30分 これを1サイクルとし、5サイクル繰り返す。但し、温度移行時間は5分以内とする。試験後、1~2時間室温に放置する。 (JIS C0025) 5 cycles of : a) -55°C 30minute b) +105°C 30minute (JIS C0025) | 外 観 Appearance | 異常なきこと No Damage |
| | | | 接触抵抗 Contact Resistance | 40 milliohm MAX. |
| 4-3-9 | 塩水噴霧 Salt Spray | コネクタを嵌合させ、35±2°Cにて、重量比5±1%の塩水を48±4時間噴霧し、試験後常温で水洗いした後、室温で乾燥させる。 (JIS C60068-2-11/MIL-STD-202 試験法 101) 48±4 hours exposure to a salt spray from the 5±1% solution at 35±2°C. (JIS C60068-2-11/MIL-STD-202 Method 101) | 外 観 Appearance | 異常なきこと No Damage |
| | | | 接触抵抗 Contact Resistance | 40 milliohm MAX. |

REVISE ON PC ONLY

TITLE:

1.25mm P.C BOARD CONNECTOR

A

SEE SHEET 1 OF 8

-LEAD FREE-

製品仕様書

REV.

DESCRIPTION

THIS DOCUMENT CONTAINS INFORMATION THAT IS PROPRIETARY TO MOLEX INC. AND SHOULD NOT BE USED WITHOUT WRITTEN PERMISSION

DOCUMENT NUMBER

PS-51021-010

FILE NAME

PS51021010.doc

SHEET

5 OF 8

EN-37-1(019)



PRODUCT SPECIFICATION



LANGUAGE

JAPANESE
ENGLISH

| 項 目 Item | | 条 件 Test Condition | 規 格 Requirement | |
|-------------|---------------------------------------|--|----------------------------|---|
| 4-3-10 | 亜硫酸ガス SO ₂ Gas | コネクタを嵌合させ、40±2°Cにて50±5ppmの亜硫酸ガス中に24時間放置する。 24 hours exposure to 50±5ppm. SO ₂ gas at 40±2°C. | 外 観 Appearance | 異常なきこと No Damage |
| | | | 接触抵抗 Contact Resistance | 40 milliohm MAX. |
| 4-3-11 | 耐アンモニア性 NH ₃ Gas | コネクタを嵌合させ、濃度 28% のアンモニア水を入れた容器中に 40分間 放置する。 (1Lに対して25mlの割合) 40 minutes exposure to NH ₃ gas evaporating from 28% Ammonia solution. | 外 観 Appearance | 異常なきこと No Damage |
| | | | 接触抵抗 Contact Resistance | 40 milliohm MAX. |
| 4-3-12 | 半田付け性 Solderability | ターミナルまたはピンをフラックスに浸し、本体の取付け基準面より0.8mm迄、245±3°Cの半田に3±0.5秒浸す。 Soldering Time : 3±0.5 sec. Solder Temperature : 245±3°C | 濡れ性 Solder Wetting | 浸漬面積の95%以上 95% of immersed area must show no voids, pin holes. |
| 4-3-13 | 半田耐熱性 Resistance to Soldering Heat | (ディップの場合) Soldering bath method ターミナルまたはピンを本体の取付け基準面より0.8mm迄、260±5°Cの半田に10±0.5秒浸す。 Soldering Time : 10±0.5 sec . Solder Temperature : 260±5°C | 外 観 Appearance | 端子ガタ、割れ等 異常なきこと No Damage |
| | | (手半田時) Soldering iron method 370~400°Cの半田ゴテにて最大5秒加熱する。但し、端ピンに異常な加圧のないこと。 Solder Time : 5 sec MAX. Solder Temperature: 370~400°C However, without too much pressure to the terminal pin. | | |

() : 参考規格 Reference Standard
{ } : 参考単位 Reference Unit

| | | | |
|--|------------------|--|-------------------|
| REVISE ON PC ONLY | | TITLE: | |
| A | SEE SHEET 1 OF 8 | 1.25mm P.C BOARD CONNECTOR | |
| | REV. | DESCRIPTION | -LEAD FREE- 製品仕様書 |
| DOCUMENT NUMBER PS-51021-010 | | THIS DOCUMENT CONTAINS INFORMATION THAT IS PROPRIETARY TO MOLEX INC. AND SHOULD NOT BE USED WITHOUT WRITTEN PERMISSION | |
| | | FILE NAME PS51021010.doc | SHEET 6 OF 8 |



PRODUCT SPECIFICATION



LANGUAGE

JAPANESE
ENGLISH

【5. 外観形状、寸法及び材質 PRODUCT SHAPE, DIMENSIONS AND MATERIALS】

図面参照 Refer to the drawing.

【6. 挿入力及び抜去力 INSERTION / WITHDRAWAL FORCE】

| 極数 No. of CKT. | 単位 Unit | 挿入力 (最大値) Insertion force (MAX.) | | | 抜去力 (最小値) Withdrawal force (MIN.) | | |
|----------------------|--------------|-------------------------------------|-----------------|-----------------|--------------------------------------|-----------------|-----------------|
| | | 初回 1st | 6回目 6th | 30回目 30th | 初回 1st | 6回目 6th | 30回目 30th |
| 2 | N { kgf } | 19.6 { 2.0 } | 17.6 { 1.8 } | 15.6 { 1.6 } | 2.8 { 0.28 } | 2.3 { 0.23 } | 1.8 { 0.18 } |
| 3 | N { kgf } | 24.5 { 2.5 } | 22.5 { 2.3 } | 20.5 { 2.1 } | 3.0 { 0.30 } | 2.5 { 0.25 } | 2.0 { 0.20 } |
| 4 | N { kgf } | 29.4 { 3.0 } | 27.4 { 2.8 } | 25.4 { 2.6 } | 3.3 { 0.33 } | 2.8 { 0.28 } | 2.3 { 0.23 } |
| 5 | N { kgf } | 34.3 { 3.5 } | 32.3 { 3.3 } | 30.3 { 3.1 } | 3.8 { 0.38 } | 3.3 { 0.33 } | 2.8 { 0.28 } |
| 6 | N { kgf } | 39.2 { 4.0 } | 37.2 { 3.8 } | 35.2 { 3.6 } | 4.3 { 0.43 } | 3.8 { 0.38 } | 3.3 { 0.33 } |
| 7 | N { kgf } | 44.1 { 4.5 } | 42.1 { 4.3 } | 40.1 { 4.1 } | 4.7 { 0.48 } | 4.3 { 0.43 } | 3.8 { 0.38 } |
| 8 | N { kgf } | 49.0 { 5.0 } | 47.0 { 4.8 } | 45.0 { 4.6 } | 5.2 { 0.53 } | 4.7 { 0.48 } | 4.3 { 0.43 } |
| 9 | N { kgf } | 53.9 { 5.5 } | 51.9 { 5.3 } | 49.9 { 5.1 } | 5.5 { 0.56 } | 5.0 { 0.51 } | 4.5 { 0.46 } |
| 10 | N { kgf } | 58.8 { 6.0 } | 56.8 { 5.8 } | 54.8 { 5.6 } | 5.8 { 0.59 } | 5.3 { 0.54 } | 4.8 { 0.49 } |
| 11 | N { kgf } | 63.7 { 6.5 } | 61.7 { 6.3 } | 59.7 { 6.1 } | 6.1 { 0.62 } | 5.6 { 0.57 } | 5.1 { 0.52 } |
| 12 | N { kgf } | 68.6 { 7.0 } | 66.6 { 6.8 } | 64.6 { 6.6 } | 6.4 { 0.65 } | 5.9 { 0.60 } | 5.4 { 0.55 } |
| 13 | N { kgf } | 73.5 { 7.5 } | 71.5 { 7.3 } | 69.5 { 7.1 } | 6.7 { 0.68 } | 6.2 { 0.63 } | 5.7 { 0.58 } |
| 14 | N { kgf } | 78.4 { 8.0 } | 76.4 { 7.8 } | 74.4 { 7.6 } | 7.0 { 0.71 } | 6.5 { 0.66 } | 6.0 { 0.61 } |
| 15 | N { kgf } | 83.3 { 8.5 } | 81.3 { 8.3 } | 79.3 { 8.1 } | 7.3 { 0.74 } | 6.8 { 0.69 } | 6.3 { 0.64 } |

REVISE ON PC ONLY

TITLE:

1.25mm P.C BOARD CONNECTOR

A

SEE SHEET 1 OF 8

-LEAD FREE-

製品仕様書

THIS DOCUMENT CONTAINS INFORMATION THAT IS PROPRIETARY TO
MOLEX INC. AND SHOULD NOT BE USED WITHOUT WRITTEN PERMISSION

REV.

DESCRIPTION

DOCUMENT NUMBER

PS-51021-010

FILE NAME

PS51021010.doc

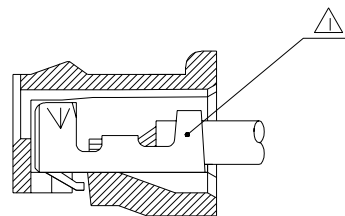
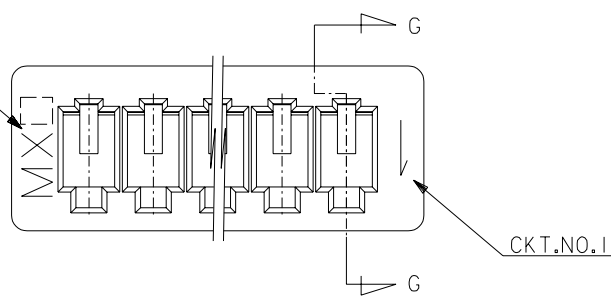
SHEET

7 OF 8

EN-37-1(019)

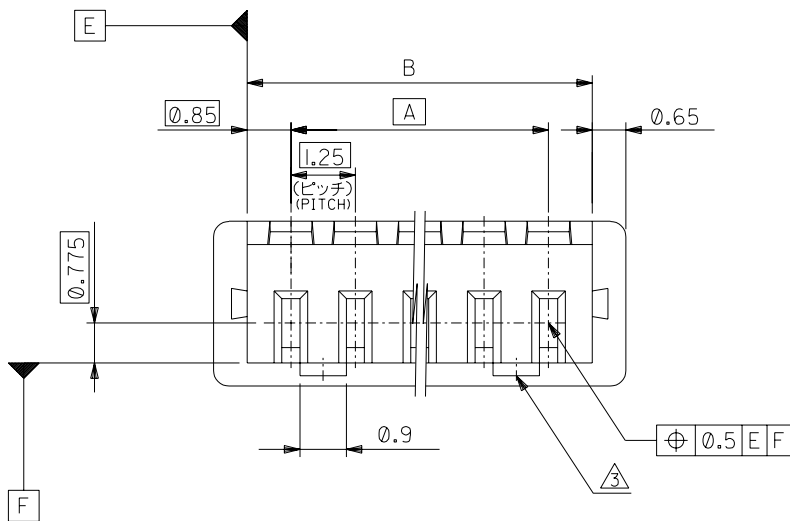
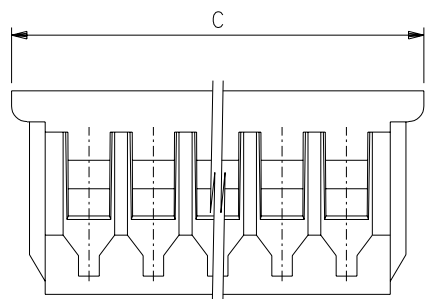
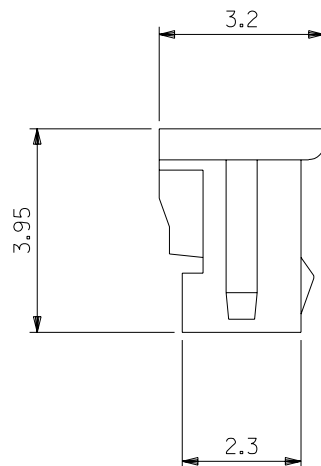
DWG. NO.
SD-51021-**-00*

トレードマーク
TRADE MARK



注記 NOTES

- ① 適合ターミナル : 50058, 50079 シリーズ
APPLICABLE TERMINAL : 50058, 50079 SERIES
- ② 嵌合相手 : 53047, 53048, 53261, 53398 シリーズ
MATE WITH : 53047, 53048, 53261, 53398 SERIES
- ③ ロックは、2, 3極は1ヶ, 4極以上は2ヶとする。
LOCKING WINDOW : ONE PLACE FOR 2 & 3 CKT.
AND TWO PLACES FOR MORE THAN 3 CKT.
- ④ ウエハーの色 COLOR OF WAFER
ENG. NO. の下1桁に対応する。
CORRESPONDS TO LAST DIGIT OF ENG.NO.
黒 BLACK ; 51021-**-01



| | | | | |
|-------|-------|-------|-------------|-------------|
| 20.5 | 19.2 | 17.5 | 51021 -150* | 15 |
| 19.25 | 17.95 | 16.25 | -140* | 14 |
| 18 | 16.7 | 15 | -130* | 13 |
| 16.75 | 15.45 | 13.75 | -120* | 12 |
| 15.5 | 14.2 | 12.5 | -110* | 11 |
| 14.25 | 12.95 | 11.25 | -100* | 10 |
| 13 | 11.7 | 10 | -090* | 9 |
| 11.75 | 10.45 | 8.75 | -080* | 8 |
| 10.5 | 9.2 | 7.5 | -070* | 7 |
| 9.25 | 7.95 | 6.25 | -060* | 6 |
| 8 | 6.7 | 5 | -050* | 5 |
| 6.75 | 5.45 | 3.75 | -040* | 4 |
| 5.5 | 4.2 | 2.5 | -030* | 3 |
| 4.25 | 2.95 | 1.25 | 51021 -020* | 2 |
| C | B | A | ENG.NO. ④ | 極数 CKTS. |

| | | | | | | | |
|-------------------------------|--|--------------------------------|--|---------------------------|--|-------------------------------------|--|
| 材料 MATERIAL | | PBTP UL94V-0 | | MATERIAL | | MOLEX-JAPAN CO.,LTD. 日本モレックス株式会社 | |
| 仕上げ FINISH | | —#— | | REVISE ONLY ON CAD SYSTEM | | TITLE 名称 | |
| 適用電線範囲 WIRE RANGE | | —#— | | 1.25 WIRE TO BOARD CONN. | | RECEPTACLE HOUSING | |
| 被覆外径 INS. RANGE | | —#— | | RECEPTACLE HOUSING | | (DYED COLOR) | |
| DRAWN BY '95/5/31 T.ASAKAWA | | CHK'D BY '95/5/31 Y.M.HIRAMOTO | | DWG. NO. | | REV | |
| APP'D BY '95/5/31 M.FUKUSHIMA | | DR. CHK. DATE | | SD-51021-**-00* | | 0 | |
| 角度 ANGLE | | ±3° | | 記号 LTR | | 変更内容 REVISION RECORD | |
| 30 以上 OVER | | +0.3 | | ① | | 新規作成 (50390) | |
| 10 以上 OVER 30 未満 UNDER | | +0.25 | | T.A. H.H. | | 95/5/31 | |
| 10 未満 UNDER | | +0.2 | | DR. CHK. DATE | | M.FUKUSHIMA | |
| 一般公差 GENERAL TOLERANCES | | ③ | | 尺度 SCALE | | 10 : 1 | |

THIS DRAWING CONTAINS INFORMATION THAT IS PROPRIETARY TO MOLEX(JAPAN) AND SHOULD NOT BE USED WITHOUT WRITTEN PERMISSION
本図面は日本モレックス(株)の所有する情報を含むもので 当社の許可なく複製を禁止する。

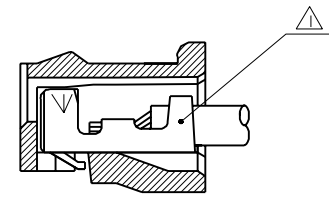
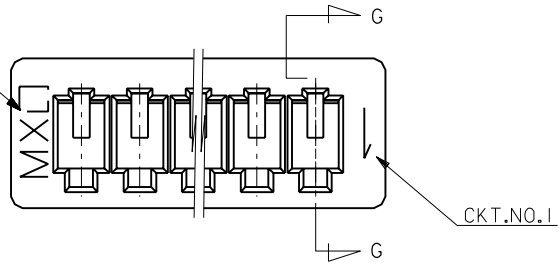
EN-01C(032)MXJ-32

DIMENSIONS IN METRIC DO NOT SCALE DRAWING

2/5/2015

DWG. NO.
SD-51021-**-00

トレードマーク
TRADE MARK

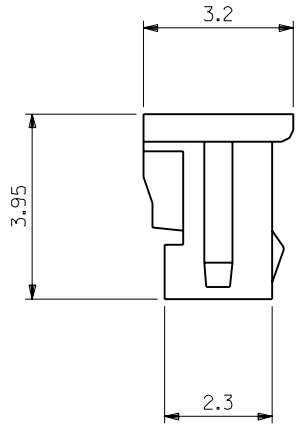
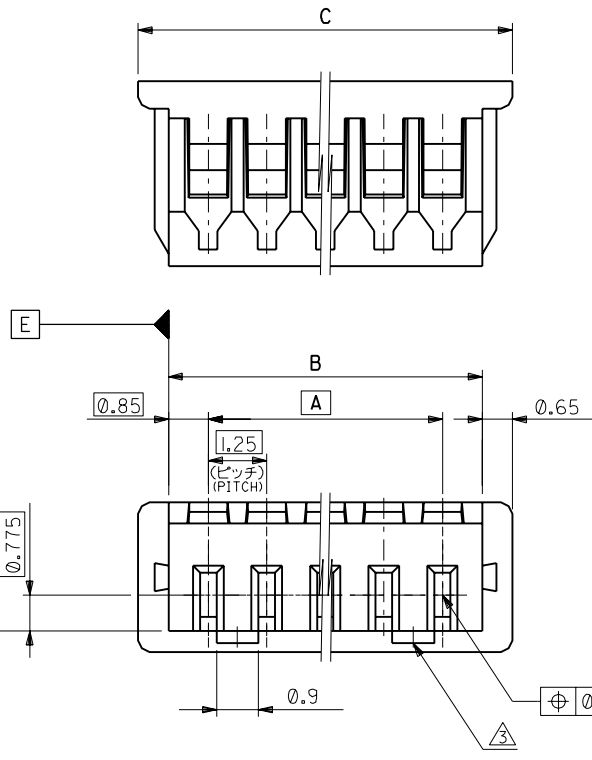


SECT. G-G

注記 NOTES

- △ 適合ターミナル : 50058, 50079 シリーズ
APPLICABLE TERMINAL : 50058, 50079 SERIES
- 2 嵌合相手 : 53047, 53048, 53261, 53398 シリーズ
MATE WITH : 53047, 53048, 53261, 53398 SERIES
- △ ロックは、2, 3極は1ヶ、4極以上は2ヶとする。
LOCKING WINDOW : ONE PLACE FOR 2 & 3 CKT.
AND TWO PLACES FOR MORE THAN 3 CKT.

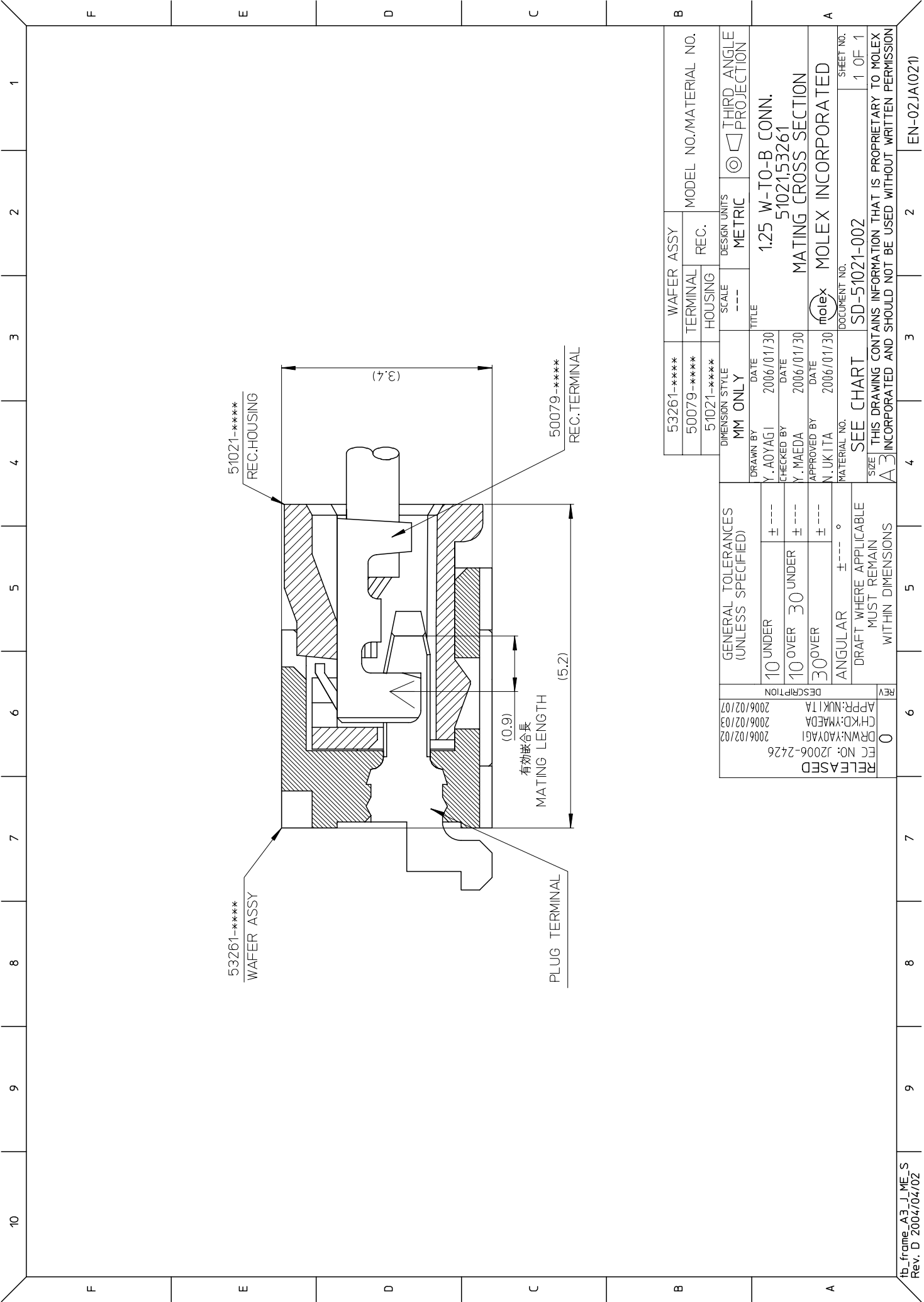
DIMENSIONS IN METRIC DO NOT SCALE DRAWING



| | | | | |
|-------|-------|-------|------------|-------------|
| 20.5 | 19.2 | 17.5 | 51021-1500 | 15 |
| 19.25 | 17.95 | 16.25 | -1400 | 14 |
| 18 | 16.7 | 15 | -1300 | 13 |
| 16.75 | 15.45 | 13.75 | -1200 | 12 |
| 15.5 | 14.2 | 12.5 | -1100 | 11 |
| 14.25 | 12.95 | 11.25 | -1000 | 10 |
| 13 | 11.7 | 10 | -0900 | 9 |
| 11.75 | 10.45 | 8.75 | -0800 | 8 |
| 10.5 | 9.2 | 7.5 | -0700 | 7 |
| 9.25 | 7.95 | 6.25 | -0600 | 6 |
| 8 | 6.7 | 5 | -0500 | 5 |
| 6.75 | 5.45 | 3.75 | -0400 | 4 |
| 5.5 | 4.2 | 2.5 | -0300 | 3 |
| 4.25 | 2.95 | 1.25 | 51021-0200 | 2 |
| C | B | A | ENG.NO. | 極数 CKTS. |

| | | | | | |
|--|--|--------------------------------|--|--|--|
| 材料 MATERIAL | | PBTP UL94V-0 | | molex MOLEX-JAPAN CO.,LTD. 日本モレックス株式会社 | |
| 仕上げ FINISH | | —H— | | REVISE ONLY ON CAD SYSTEM | |
| 適用電線範囲 WIRE RANGE | | —H— | | TITLE 名称 | |
| 被覆外径 INS. RANGE | | —H— | | I.25 WIRE TO BOARD CONN. RECEPTACLE HOUSING | |
| DRAWN BY '93/6/1 K.TOJO | | CHK'D BY '93/6/1 H.HIRAMOTO | | DWG. NO. | |
| APP'D BY '93/6/1 M.FUKUSHIMA | | 尺 度 SCALE 10 : 1 | | SD-51021-**-00 | |
| DR. DATE | | REV. DATE | | REV | |
| D 変更及び再作図 REVISED & REDRAWN (00622) | | K.T. H.H. | | D | |
| 記号 LTR | | 変更内容 REVISION RECORD | | DR. DATE | |
| 角度 ANGLE | | +3° | | GENERAL TOLERANCES | |
| 30 以上 OVER | | +0.3 | | | |
| 10 以上 30 未満 OVER | | +0.25 | | | |
| 10 未満 UNDER | | +0.2 | | | |

THIS DRAWING CONTAINS INFORMATION THAT IS PROPRIETARY TO MOLEX(JAPAN) AND SHOULD NOT BE USED WITHOUT WRITTEN PERMISSION
本図面は日本モレックス(株)の所有する情報を含むもので 当社の許可なく複製を禁止する。
EN-01C(032)MXJ-32



| REV | DESCRIPTION |
|-----|--|
| 0 | DRW:YADYAGI 2006/02/02 FC NO: J2006-2426 RLE ASD |
| | CHKD:YMAEDA 2006/02/03 APR:NUKITA 2006/02/07 |

| | |
|--|------------------------|
| GENERAL TOLERANCES (UNLESS SPECIFIED) | 10 UNDER ± --- |
| | 10 OVER 30 UNDER ± --- |
| | 30 OVER ± --- |
| ANGULAR | ± --- ° |
| DRAFT WHERE APPLICABLE MUST REMAIN WITHIN DIMENSIONS | |

| | |
|--|--------------|
| DRAWN BY | DATE |
| Y. A0YAGI | 2006/01/30 |
| CHECKED BY | DATE |
| Y. MAEDA | 2006/01/30 |
| APPROVED BY | DATE |
| N. UKITA | 2006/01/30 |
| MATERIAL NO. | DOCUMENT NO. |
| SEE CHART | SD-51021-002 |
| SIZE THIS DRAWING CONTAINS INFORMATION THAT IS PROPRIETARY TO MOLEX INCORPORATED AND SHOULD NOT BE USED WITHOUT WRITTEN PERMISSION | |
| A3 | |

| | | |
|--|------------|------------------------|
| 53261-**** | WAFER ASSY | MODEL NO./MATERIAL NO. |
| 50079-**** | TERMINAL | REC. |
| 51021-**** | HOUSING | SCALE --- |
| DIMENSION STYLE MM ONLY | | DESIGN UNITS METRIC |
| TITLE | | THIRD ANGLE PROJECTION |
| 1.25 W-T0-B CONN. 51021,53261 MATING CROSS SECTION | | |
| MOLEX INCORPORATED | | |
| SHEET NO. | | 1 OF 1 |