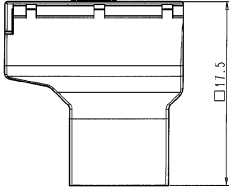
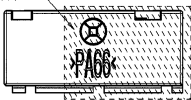


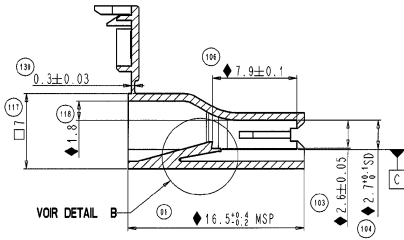
Encombrement couvercle fermé



Zone d'appui recommandée pour fermeture du couvercle

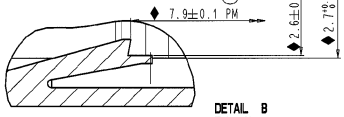


COUPE A-A

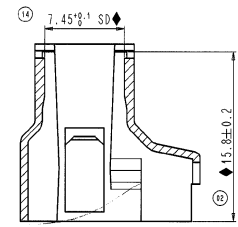
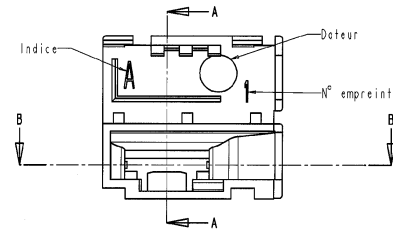
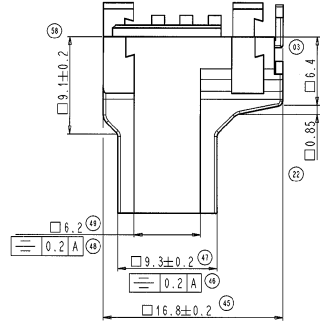


VOIR DETAIL B

| Réf PRONER COMATEL | PIN Tyco Electronics |
|--------------------|----------------------|
| P8010084872 | 1544243-1 |
| P8010086872 | 1544243-2 |
| P801008687202 | 1544243-3 |



DETAIL B
Ech 10



COUPE BB



Ech 1



Ech 1

| Couleur du boîtier | Matériau | Références |
|--------------------|----------|-------------------|
| Naturelle | SMP117 | P80 100 84 872 |
| | SMP136 | P80 100 86 872 |
| Noire | SMP117 | P80 100 84 872 02 |
| | SMP136 | P80 100 86 872 02 |

CONTROLE

| | Calibre de controle | Valeurs Cahier des charges |
|--|---------------------|---|
| Controle dimensions alvéole (cotes 02,14,104 et 118) | INCA 647 | - |
| Controle Ti/Fe et cotes 103 et 106 | INCA 648 | Fi < 15N Fe > 70N Couvercle ouvert (Valeurs pour clips et non pour calibre) |

Notice:
- Au pied à coulisse ou au projecteur de profil, vérifier les cotes portées au plan.
- Toute cote MSP ou fonctionnelle figurant sur ce plan et non respectée sur un lot fera l'objet d'un refus par rapport au contrat qualité composant.
- Ce plan de controle étant extrait du plan de définition 2491 D 100, on fera référence, pour tout litige, a ce plan.

- NOTA:
- SD: Sans déperille
 - La déperille doit être comprise dans la tolérance
 - PM: Pour mémoire
 - (I): Pour information
 - □: cote d'encombrement
 - ◆: cote fonctionnelle
 - Marquage: Seuls le repère d'empreinte et l'indice piece seront present dans un premier temps
 - Le calibre INCA 648 est représentatif d'un clip dans les conditions les plus défavorables
 - Temperature maxi d'utilisation en continu pour ref P8010086872XX: +130°C

Volume de la pièce: 534mm3

| Référence/Désignation | Matériau | Traitement | Protection | Quantité |
|-----------------------|--------------|------------|------------|----------------|
| Voir tableau | Voir tableau | - | - | - |
| Sous-Ens.: | | | | POUR DIFFUSION |
| Ensemble : 2491 E 100 | | | | |

CAPUCHON POUR CLIP DRAPEAU 6.35

PRONER COMATEL
DEPARTEMENT TECHNIQUE
38530 CHAPAREILLAN
Tel: 04 76 45 34 34 Fax: 04 76 45 28 21

| | |
|-----------------|-----------|
| Echelle: 4 | Masse: - |
| Tol. Lin: ± 0.1 | Format A2 |
| Tol. Ang: ± 5° | |

2491 C 100

| Ajout | Température d'utilisation pour référence P80 100 86 872 XX | | | | |
|--|--|------|----------|-----|----|
| Chgt valeur Fe (BON --> 70N) | - | JCDd | 11.05.98 | B3 | |
| Modif position du linguet accroche 7.4 --> 7.9±0.1 | 1051 | JCDd | 23.04.98 | B0r | B2 |
| Mise à jour suite à modification forme nervure couvercle | - | JCDd | 20.07.97 | B0r | B1 |
| Chgt matière (Radiflam SMP125 --> Akulon SMP136) + ajout cote charnière | - | JCDd | 29.02.97 | B0r | A5 |
| Chgt largeur murs antibruit cote 14 (7.5 --> 7.45) + ajout rayon à la base des accroches couvercle | - | JCDd | 09.12.96 | B0r | A4 |
| Mise à jour suite à revue de projet + chgt SMP (120 --> 125) | - | JCDd | 04.11.96 | B0r | A3 |
| Création des références définitives | - | JCDd | 05.09.96 | B0r | A2 |
| Création de plan | - | JCDd | 19.03.96 | B0r | A1 |

Nature de la Modification

N° Avis Modif Dessiné par Date Approuvé par Ind.

Reproduction et diffusion interdites sans autorisation