

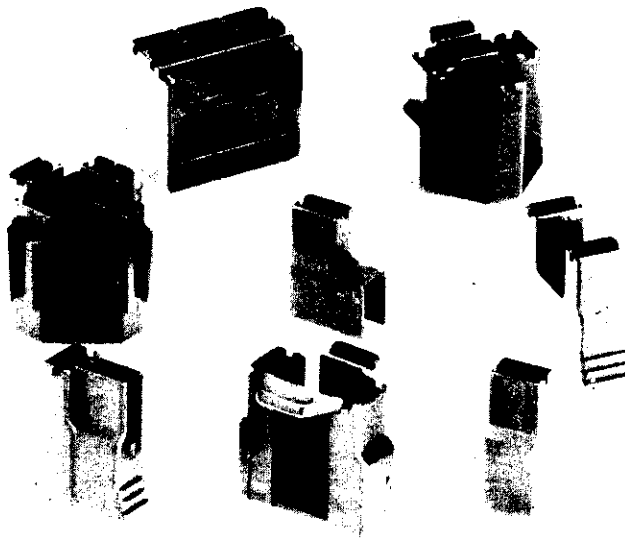
## Gehäuse (Normalausführungen)

Eine Auswahl im Einsatz befindlicher Mehrfachgehäuse aus der Positive Lock Familie.

### Material:

Polyamid 6 und 6.6  
in verschiedenen Farben.

Sonderwerkstoffe für Hochtemperaturanwendungen bis Klasse UL 94 V-0 sind verfügbar.



## Housings (Standard Versions)

A Selection of Multi-Position Positive Lock Housings.

### Material:

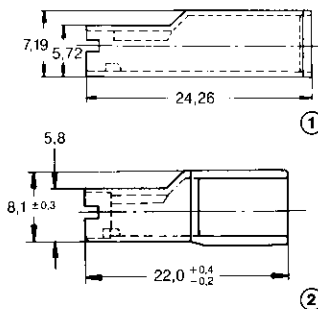
Polyamide 6 and 6.6  
in various colors.

Special materials for high temperature applications up to UL 94 V-0 rating are available.

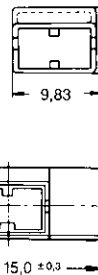
## 1polig

- ① Best.-Nr. **154719**  
gerade (180°)
- ② Best.-Nr. **926291**  
abgewinkelt (90°)  
(paßt in 1poliges FASTIN-FASTON Flachsteckergehäuse **180916**)

### Basismaße für 1polige Positive Lock Gehäuse\*



### Dimensions of 1 Position Positive Lock Housings\*

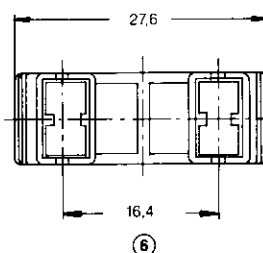
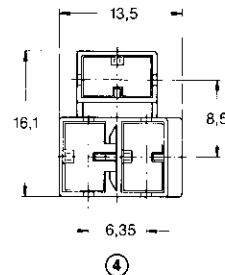
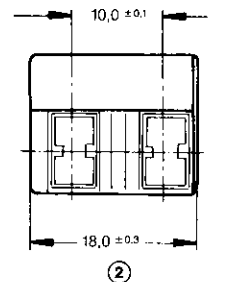
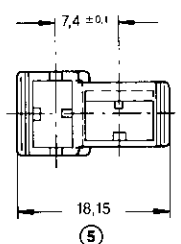
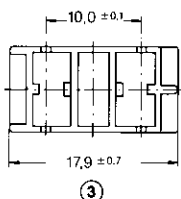
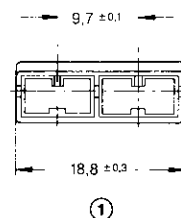


## 1 Position

- ① Part No. **154719**  
Straight (180°)
- ② Part No. **926291**  
Right-Angle (90°)  
(Fits in 1 Position FASTIN-FASTON Tab Housing **180916**)

## 2polig

- ① Best.-Nr. **926716**  
gerade (180°)
- ② Best.-Nr. **926319**  
abgewinkelt (90°)
- ③ Best.-Nr. **926521**  
(paßt in Flachsteckergehäuse **927203**, siehe Seite 4-19)
- ④ Best.-Nr. **927389**
- ⑤ Best.-Nr. **926522**  
(paßt in 2poliges FASTIN-FASTON Flachsteckergehäuse **180908** und **180931** mit Flansch)
- ⑥ Best.-Nr. **926524**



## 2 Positions

- ① Part No. **926716**  
Straight (180°)
- ② Part No. **926319**  
Right-Angle (90°)
- ③ Part No. **926521**  
(Fits in Tab Housing **927203**, see page 4-19)
- ④ Part No. **927389**
- ⑤ Part No. **926522**  
(Fits in 2 Positions FASTIN-FASTON Tab Housing **180908** and **180931** with Flange)
- ⑥ Part No. **926524**

\* Mehrpolige Positive Lock Gehäuse sind eine Aneinanderreihung einpoliger Gehäuse unter Berücksichtigung der „Beule“ (siehe Seite 4-2, Bild 2).

\* Multi-Position Positive Lock housings are rowed one-position housings allowing for the "bulge" (see page 4-2, figure 2).