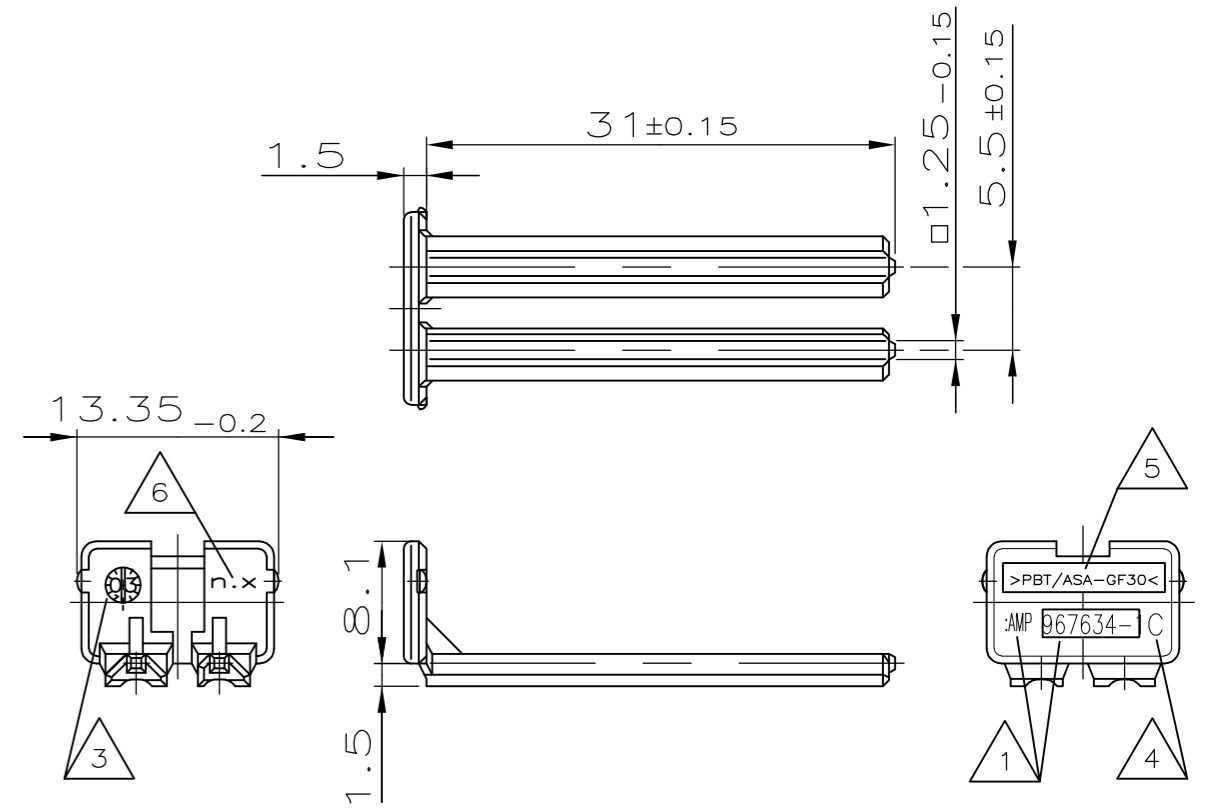
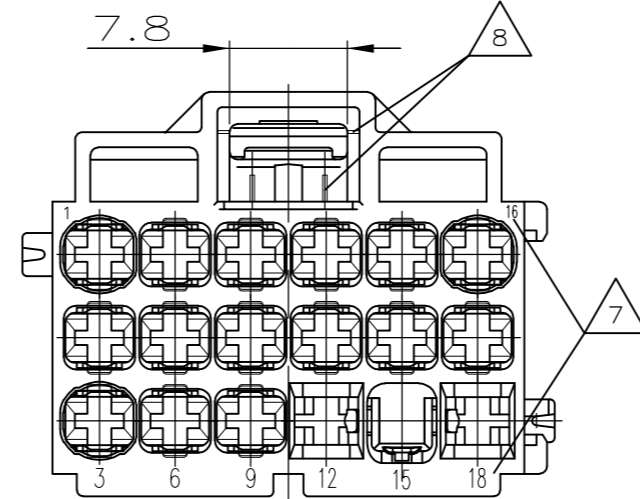
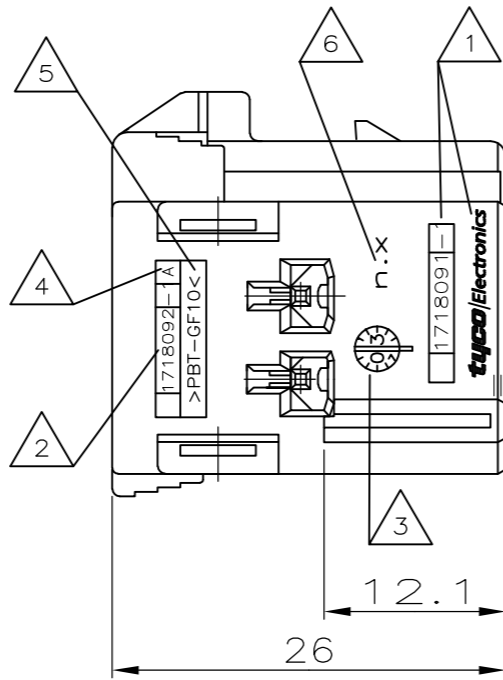
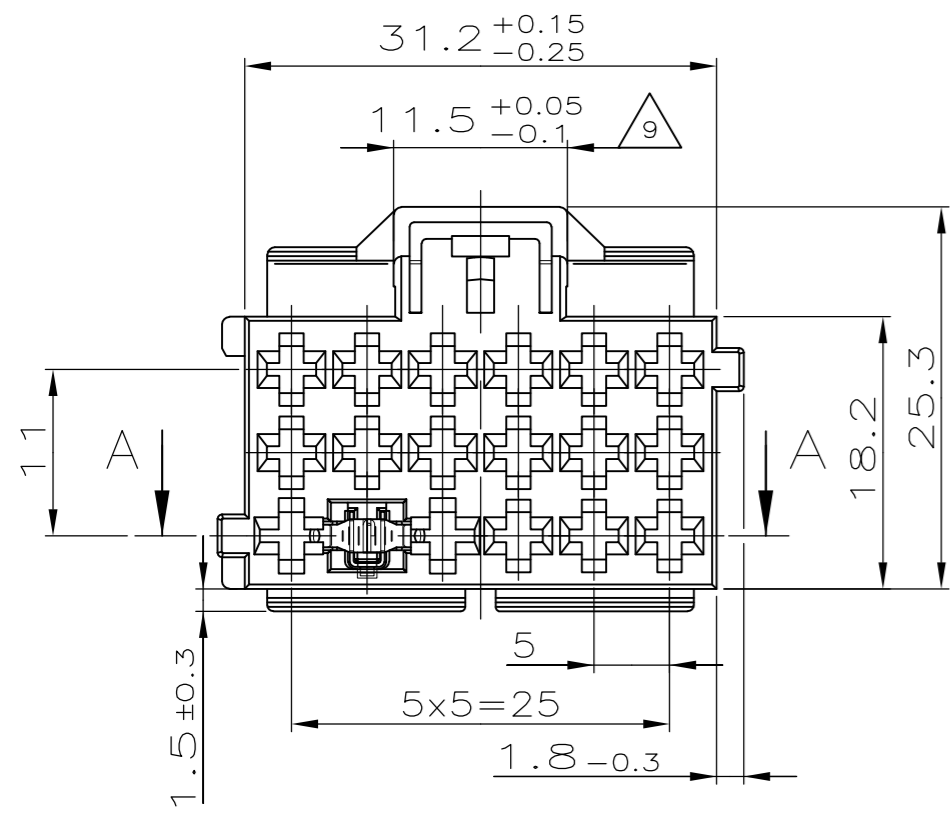


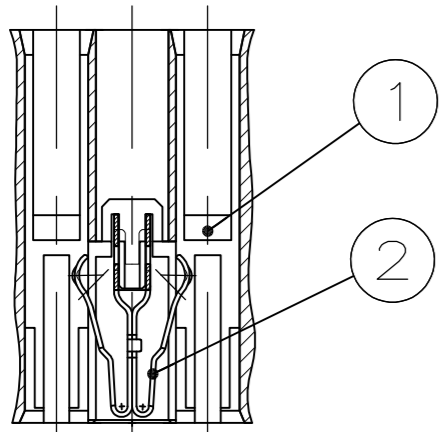
THIS DRAWING IS UNPUBLISHED.
 VERTRÄULICHE UNVERÖFFENTLICHTE ZEICHNUNG
 © COPYRIGHT - By -
 RELEASED FOR PUBLICATION
 FREI FUER VERÖFFENTLICHUNG
 ALL RIGHTS RESERVED.
 ALLE RECHTE VORBEHALTEN

967204, 967366

LOC	DIST	REVISIONS				DATE	DWN	APVD
		P	LTR	DESCRIPTION	BESCHREIBUNG			
AI	-		A	NEW DRAWING PUBLISHED		09MAR2012	Mah. Krauss	



SECTION A-A
Schnitt A-A



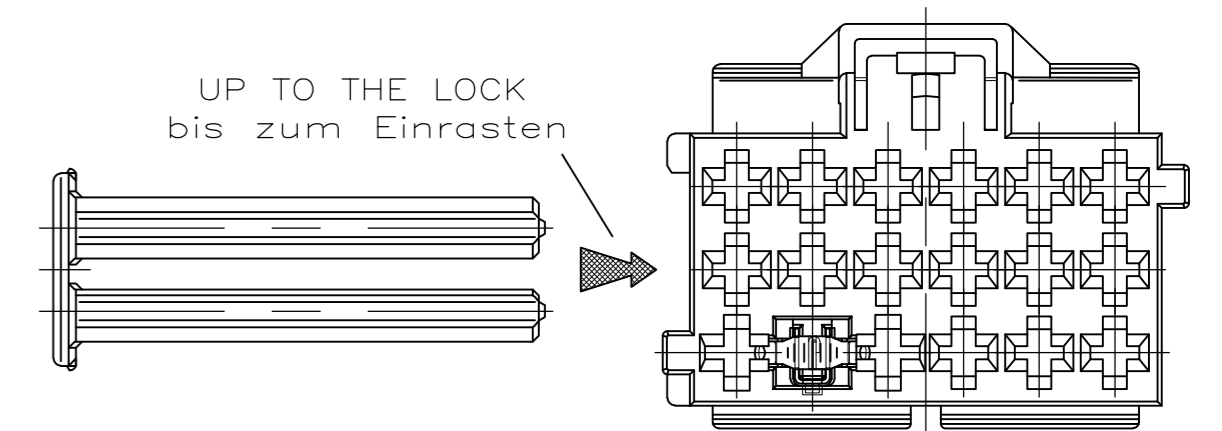
NOTES
Bemerkungen

- 1. TE RESP. AMP LOGO WITH PRODUCTION LOCATION CODE AND PART No. SALES PART
TE bzw. AMP-Logo mit Hersteller-Land-Kode und Teilenummer Verkaufsteil
- 2. TE AMP PART No. OF POS. 1
TE AMP Teilenummer von Pos. 1
- 3. PRODUCTION DATE OF MOULDED PARTS
Produktionsdatum Kunststoffteile
- 4. REVISION STATUS OF THE MOULD
Aenderungsstand des Spritz-Werkzeuges
- 5. MATERIAL MARKING ACC. TO VDA 260
Werkstoffkennzeichnung nach VDA 260
- 6. MOULD CAVITY-MARKING = X
SERIAL MOULD-NUMBER = n. (IF n>1 ONLY)
Nestmarkierung = X
Serienwerkzeug-Nr. = n. (nur wenn n>1)
- 7. CAVITY MARKING
Kammerbezeichnung
- 8. SUPPORTING ELEMENTS FOR LOCKING LATCH
POSSIBLY AT THE PART IN THESE AREAS
In diesen Bereichen moeglicherweise Stuetzelemente fuer Rastarm am Teil
- 9. WARPAGE TO 11.3mm PERMITTED
Verzug bis 11.3mm zulaessig
- 10. BULK PACKAGING IN CORRUGATED SHIPPING BOX
Verpackung: Schuettgut in Versandkarton
- 11. USE OF SECONDARY LOCKING DEVICE 967634-1
RECOMMENDED BUT NOT PRESCRIBED
Verwendung der zweiten Kontaktsicherung 967634-1 wird empfohlen, ist aber nicht vorgeschrieben
- 12. MALFUNCTION CAUSED BY LACQUER IS NOT COVERED BY TE WARRANTY
Funktionsbeeintraechtigung durch Lackieren liegt nicht im Einfluss und Gewaehrleistungsumfang von TE

1. MATING SECONDARY LOCKING DEVICE 967634-1 AS SHOWN
 Passende zweite Kontaktsicherung wie gezeichnet
 WEIGHT / Gewicht: 0,6g

ATTENTION: 967634 IS NOT A PART OF SALES ASS'Y 1718091 AND HAS TO BE ORDERED SEPARATELY!
 Achtung: 967634-1 ist kein Bestandteil des Verkaufsteils 1718091-1 und muss separat bestellt werden!

INSERTION OF SECONDARY LOCKING DEVICE:
 Montage der zweiten Kontaktsicherung:



THIS DRAWING IS A CONTROLLED DOCUMENT. DIESE ZEICHNUNG IST EIN KONTROLLIERTES DOKUMENT.		DWN Mahnke, B. 09MAR2012	TE Connectivity	
DIMENSIONS: MASSENHEITEN mm		CHK Krauss, S. 16MAR2012		
TOLERANCES UNLESS OTHERWISE SPECIFIED: ALLGEMEINTOLERANZEN		APVD -	NAME	
0 PLC ± - 1 PLC ± - 2 PLC ± - 3 PLC ± - 4 PLC ± - ANGLES / WINKEL ± -		PRODUCT SPEC PRODUKTSPEZ.	AMP MCP 2.8/JUNIOR POWER TIMER HOUSING, 17POS. (15+2POS.) WITH SHORT CIRCUIT SPRING	
MATERIAL		APPLICATION SPEC. VERARBEITUNGSSPEZ.	AMP MCP 2.8/Junior Power Timer Gehäuse, 17polig (15+2polig) mit zweiter Kontaktsicherung	
SEE PARTS LIST		WEIGHT GEWICHT	SIZE A2	RESTRICTED TO NUR FUER
SEE PARTS LIST		SEE PARTS LIST	CAGE CODE 00779	REV A
CUSTOMER DRAWING / KUNDENZEICHNUNG		SCALE MASSTAB 2:1	DRAWING NO. ZEICHNUNGS-NR. C=1718091	SHEET BLATT 1 OF 1

PART NO.	CUSTOMER	TE AMP PART NO.	REV.	WEIGHT	PCS.	POS.	MATERIAL	SURFACE	DESCRIPTION	ITEM NO.
		1718091-1	A	11g	1	2	SPRING STEEL/STAINLESS Federstahl/rostfrei	SELECT. GOLD PLATED selektiv vergoldet	SHORT CIRCUIT SPRING Kurzschlussfeder	2
					1	1	PBT-GF10	BLACK/schwarz	AMP MCP 2.8/JPT HOUSING, 15+2POS. AMP MCP 2.8/JPT Gehäuse, 15+2polig	1