

DYNAMIC D7000 Series 銀めっきコンタクトの圧着条件
 (Crimping for DYNAMIC D7000 Series silver plate contacts)

1. 適用範囲

Scope

本規格は DYNAMIC D7000 Series 銀めっきコンタクトの圧着条件について規定するものである。

This specification is covered the crimping requirements for DYNAMIC D7000 Series silver plate contacts.

2. 適用製品

Applicable Product Number

本規格に適用する製品郡を Fig.1 に記す。

Applicable product numbers are written in Fig.1.

端子種類 Contact Type	サイズ Size No.	端子型番 Contact Part No.	電線サイズ Wire Sizes [mm ²] (AWG REF)	適用被覆外径 Insulation Diameter [mm]
ソケットコンタクト Socket Contact	#14	1871132-4	1.6~2.6 (#16~#14)	φ 10 MAX
	#10	1871132-3	2.7~6.6 (#12~#10)	φ 10 MAX
	#8	1871132-2	6.7~10.5 (#8)	φ 10 MAX
	#6	1871132-1	10.6~16.7 (#6)	φ 10 MAX
ピンコンタクト Pin Contact 【 long pin 】	#10	1871131-3 【 1-1871131-3 】	2.7~6.6 (#12~#10)	φ 10 MAX
	#8	1871131-2 【 1-1871131-2 】	6.7~10.5 (#8)	φ 10 MAX
	#6	1871131-1 【 1-1871131-1 】	10.6~16.7 (#6)	φ 10 MAX

Fig 1

3. 圧着条件

Crimping Requirements

圧着条件を Fig.2、Fig.3 に記す。

Crimping requirements are written in Fig.2, and Fig.3.

No.	項目 Checking Items		必要条件 Requirements	備考 Remarks
1.	圧着による変形許容度 Allowable Deformation after Crimping	バンドアップ Bend-Up	7° 以下 7° Max.	Fig.1 ④
		バンドダウン Bend-Down	7° 以下 7° Max.	Fig.1 ④
		ツイスト Twisting	なきこと No twisting	—
		ローリング Rolling	なきこと No rolling	—
2.	コンタクト圧着位置 Crimping position	#6-8	6±1 mm	Fig.1 ⑤
		#10-16	4±1 mm	
3.	クリンパ余りしろ Crimper step	#6-8	2±1 mm	Fig.1 ⑥
		#10-16	2±1 mm	
4.	コンタクト機能部 Contact Body Area		圧着後に変形なきこと No pyisical forming after crimping.	Fig.1 ①
5.	コンタクト端からの芯線露出長さ Length of Contductor and Insulation		1.0 mm MAX	Fig.1 ②
6.	圧着巾 Crimp Width		11.2 mm MAX	Fig.1 ③

Fig 2

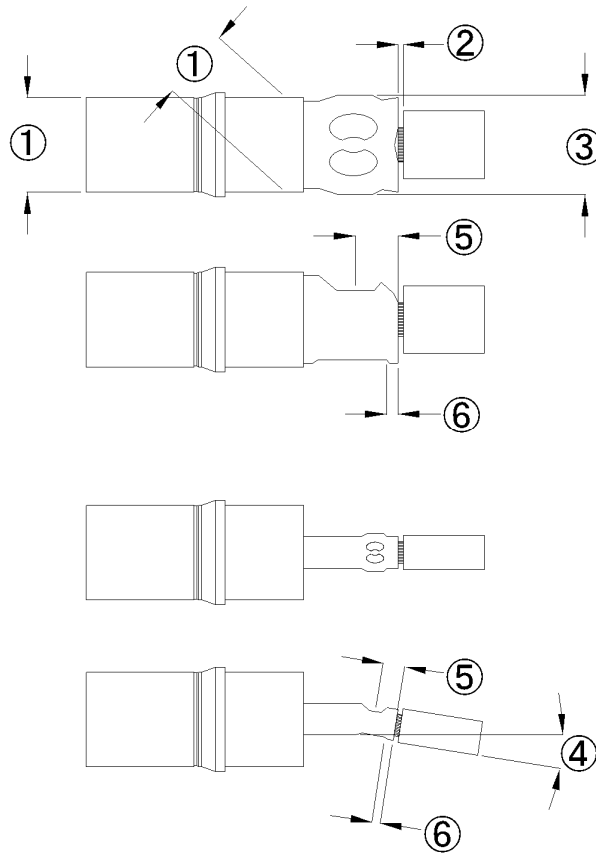


Fig 3

4. 圧着データ

Crimping Data

圧着データを Fig.4 に記す。

Crimping data is written in Fig.4.

ハンドツール 型番 Hand Tool No	端子型番 Contact No.	適用電線 Wire Size [mm ²] (AWG REF)	絶縁被覆むき長 Insulation Stripping Length [mm]	圧着ダイス番号 Crimping dies No	引張強度 Crimp Tensil [N]
409777-1 (a)	1871132-4	1.0~2.6 (#16~#14)	12.3±0.3	5.5 (#12-10)	(#16) 200 Min (#14) 290 Min
	1871132-3 1871131-3 1-1871131-3	2.7~6.6 (#12~#10)	12.3±0.3	5.5 (#12-10)	(#12) 540 Min (#10) 780 Min
59975-1 (a)	1871132-2 1871131-2 1-1871131-2	6.7~10.5 (#8)	12.3±0.3	6	980 Min
	1871132-1 1871131-1 1-1871131-1	10.6~16.7 (#6)	12.3±0.3	6	1400 Min

Fig 4

(a) 本手動工具の管理等については、下記の取り扱い説明書を参照願います。

Please refer to the Instruction Sheet of exiting the Hand Tool about use guideline.

SOLISTRAND 59975-1 : Instruction sheet 408-6758

SOLISTRAND 409777-1 : Instruction sheet 411-5797