

4

3

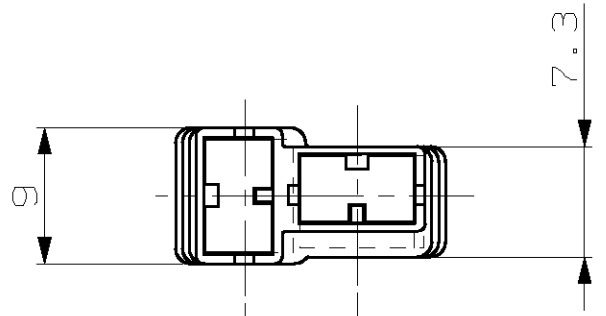
2

1

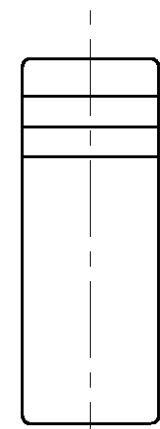
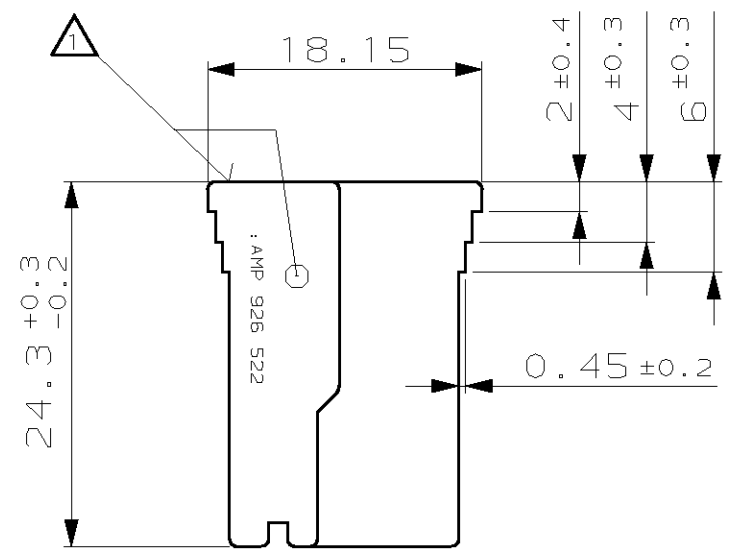
THIS DRAWING IS UNPUBLISHED.
 VERTRAULICHE UNVERÖFFENTLICHTE ZEICHNUNG
 © COPYRIGHT 1978 BY AMP INCORPORATED. ALL RIGHTS RESERVED. ALLE RECHTE VORBEHALTEN

MATED WITH:
 PASSEND ZU: -

LOC	DIST	REVISIONS		
AI	-	DESCRIPTION	DATE	DWN
		BESCHREIBUNG		
PROJEKT NR.:		R CONTACT LOCKING RAMP ADDED	11.11.98	DJ



7.4 ± 0.1



CUSTOMER PART NO	AMP PART NO	REV.	PCS.	MATERIAL	SURFACE COLOR	DESCRIPTION	ITEM NO
-	1-926 522-3	-	-	PA 6.6 (V-0)	ORANGE	-	-
-	1-926 522-2	-	-	PA 6.6 (V-0)	NATUR	-	-
-	1-926 522-1	-	-	PA 6.6 (V-0)	SCHWARZ	-	-
-	926 522-6	-	-	ZYTEL E 103	SCHWARZ	-	-
-	926 522-5	-	-	ZYTEL 101	BLAU	-	-
-	926 522-4	-	-	ZYTEL 101	GELB	-	-
-	926 522-3	-	-	ZYTEL 101	ROT	-	-
-	926 522-2	-	-	ZYTEL 101	NATUR	-	-
-	926 522-1	-	-	ZYTEL 101	SCHWARZ	-	-

△ Teile- Nr. wahlweise angebracht
 PN OPTIONAL BROUGHT IN

THIS DRAWING IS A CONTROLLED DOCUMENT FOR AMP INCORPORATED. IT IS SUBJECT TO CHANGE AND THE CONTROLLING ENGINEERING ORGANIZATION SHOULD BE CONTACTED FOR THE LATEST REVISION. DIESSES ZEICHNUNGSDOKUMENT WIRD DURCH AMP INCORPORATED KONTROLLIERT. AENDERUNGEN, DIE DEM TECHNISCHEN FORTSCHRITT DIENEN, SIND VORBEHALTEN. DEN JEWEILS LETZTGUELTIGEN AENDERUNGSSTAND ERFAHREN SIE AUF ANFRAGE.		DWN 11-NOV-98 D. Jakobeit CHK - APVD - PRODUCT SPEC - VERARBEITUNGSSPEZ. - APPLICATION SPEC - VERARBEITUNGSSPEZ. - WEIGHT GEWICHT -		AMP AMP Deutschland GmbH D - 63225 Langen NAME 2 POS. POSITIVE LOCK GEHÄUSE - SIZE A3 CAGE CODE 00779 DRAWING NO ZEICHNUNGS-NR. C-926522 RESTRICTED TO NUR FUER -	
DIMENSIONS: DIMENSIONEN: mm 	TOLERANCES UNLESS OTHERWISE SPECIFIED: ALLGEMEINTOLERANZEN 0 PLC ±0.2 1 PLC ±0.2 2 PLC ±0.2 3 PLC ±- ANGLES /WINKEL ±1°30' FINISH /OBERFLAECHE/FARBE -	CUSTOMER DRAWING /KUNDENZEICHNUNG MASSSTAB 2:1 BLATT 1 OF 1 REV R			