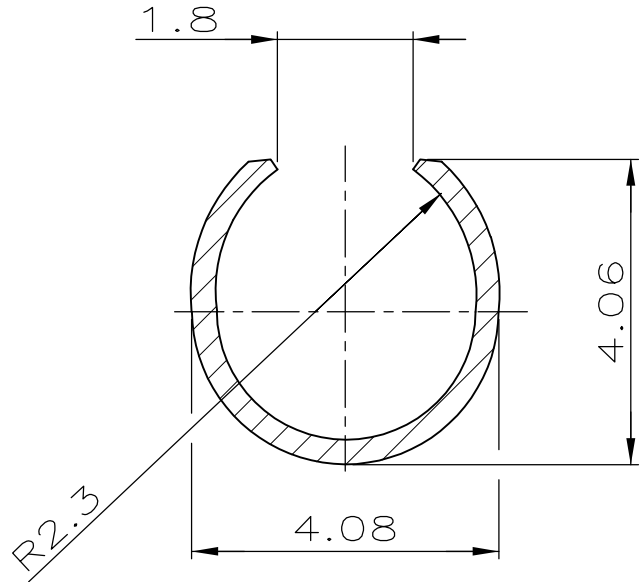
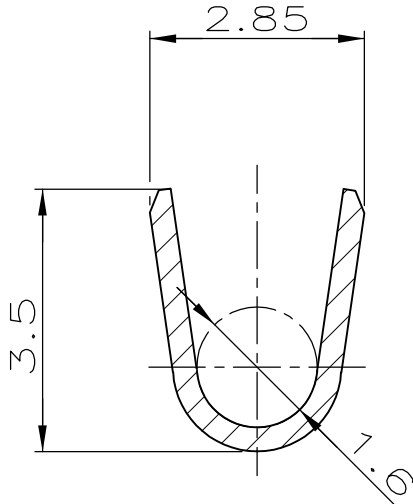


LOC	DIST	REVISIONS					
AI	—	P	LTR	DESCRIPTION	DATE	DWN	APVD
			L2	REVISED PER ECO-11-005139	21MAR11	RK	HMR

**VERTRAULICH**  
 UNVERÖFFENTLICHTE ZEICHNUNG. ALLE RECHTE VORBEHALTEN. VERVIELFÄLTIGUNG UND WEITERGABE NUR MIT GENEHMIGUNG DURCH AMP DEUTSCHLAND GMBH  
 NICHT VERMASSTE KANTEN SIND NICHT MAßSTÄBLICH

ZEICHNUNG GÜLTIG AB .....

HANDZANGE: PN 0-654149-1  
 USE HANDTOOL: Pn 654149-1  
**DRAHTCRIMPHÜLSE ISOLATIONS CRIMPHÜLSE**



1 OBSOLETE PARTS: OBSOLETE  
 CIS STREAMLINING PER  
 D.RENAUD/D.SINISI

Drahtgrößenbereich: 0.5–2.1 mm<sup>2</sup>  
 Isol.-Bereich: max. 3.3 mm $\phi$

1-926883-2	GOLD ÜBER NICKEL	CuZn 30	1-926894-2	K
1-926883-1	BLANK	CuSn 4	1-926894-1	K
1-926883-0	BLANK	CuZn 30	1-926894-0	K
0-926883-8	SILBER ÜBER NICKEL	CuZn 30	0-926894-8	K
0-926883-7	GOLD ÜBER NICKEL	CuZn 30	0-926894-7	K
0-926883-6	GOLD ÜBER NICKEL	CuSn 4	0-926894-6	K
0-926883-5	VORVERZINNT	CuCrZr	0-926894-5	K
0-926883-4	BLANK	CuCrZr	0-926894-4	K
0-926883-3	VORVERZINNT	CuSn 4	0-926894-3	K
0-926883-2	GOLD ÜBER NICKEL	1-926883-2	0-926894-2	K
0-926883-1	VORVERZINNT	CuZn 30	0-926894-1	K
STRIP NO	FINISH	MATERIAL	LP NO	REV

RELEASED FOR PUBLICATION

ALL RIGHTS RESERVED.

THIS DRAWING IS UNPUBLISHED.

© COPYRIGHT - By -

DIMENSIONS: mm	DWN	07.11.94	MATERIAL	FINISH				
	E.Palmie'		-	-				
TOLERANCES UNLESS OTHERWISE SPECIFIED:	CHK	07.11.94	TE Connectivity					
	E.Herth							
0 PLC ± - 1 PLC ± 0.3 2 PLC ± - 3 PLC ± - 4 PLC ± - ANGLES ± -	APVD	-	NAME UMNL-STIFT (EINZELAUSFUEHRUNG)					
	PRODUCT SPEC	-						
	APPLICATION SPEC	-	SIZE	CAGE CODE	DRAWING NO	RESTRICTED TO		
	WEIGHT	-	A4	00779	C-926894	-		
CUSTOMER DRAWING			SCALE	10:1	SHEET	1 OF 1	REV	L2