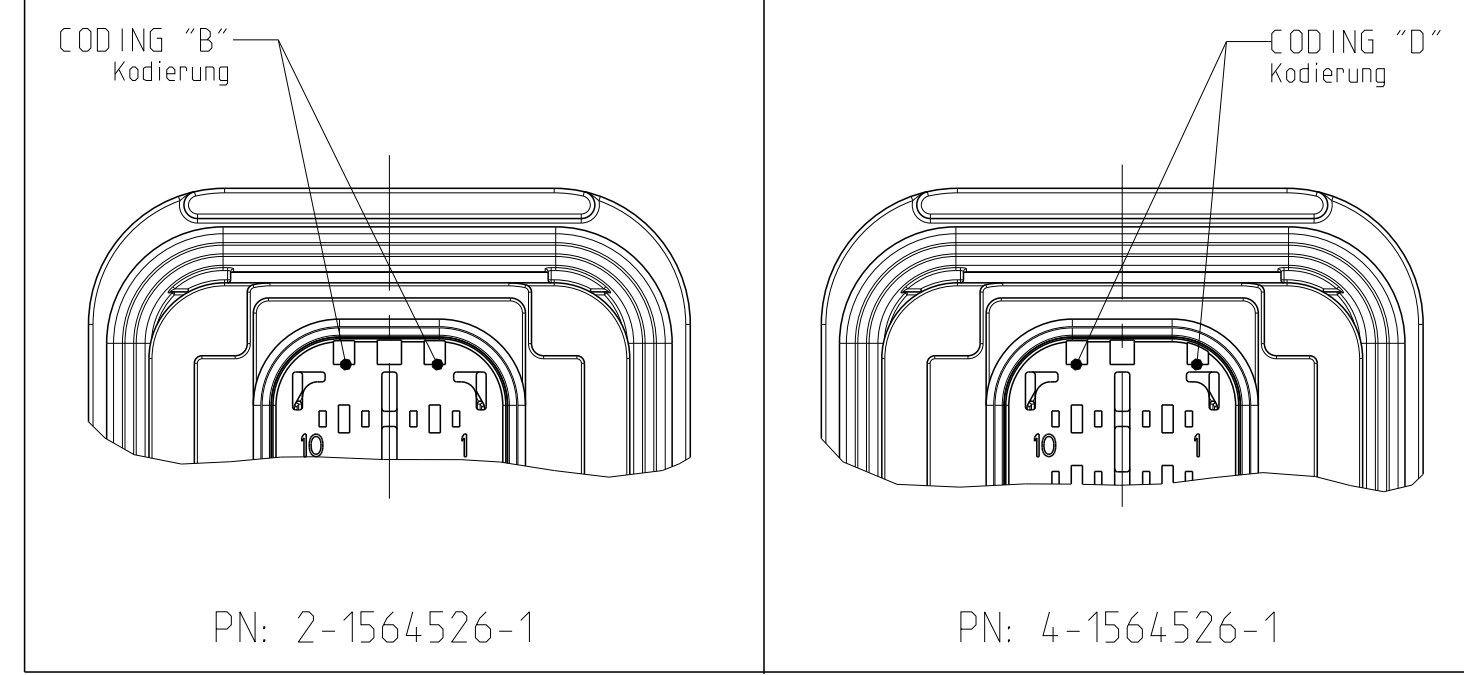
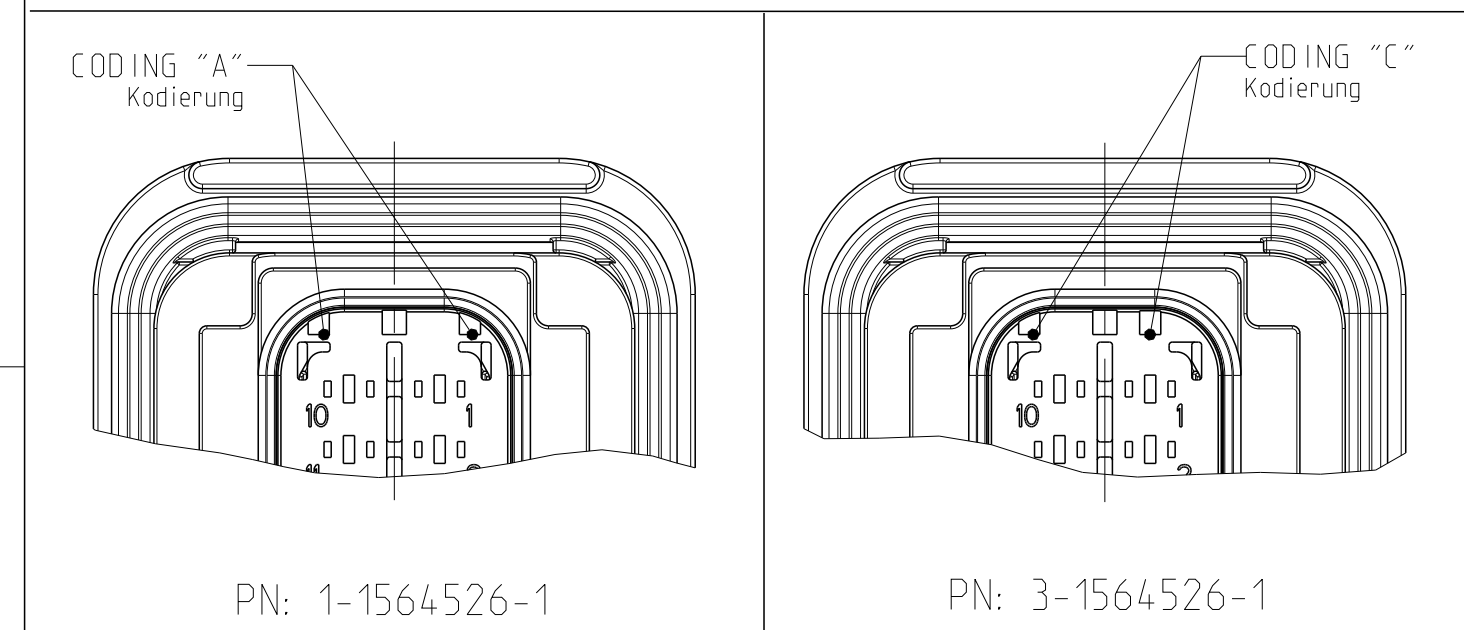
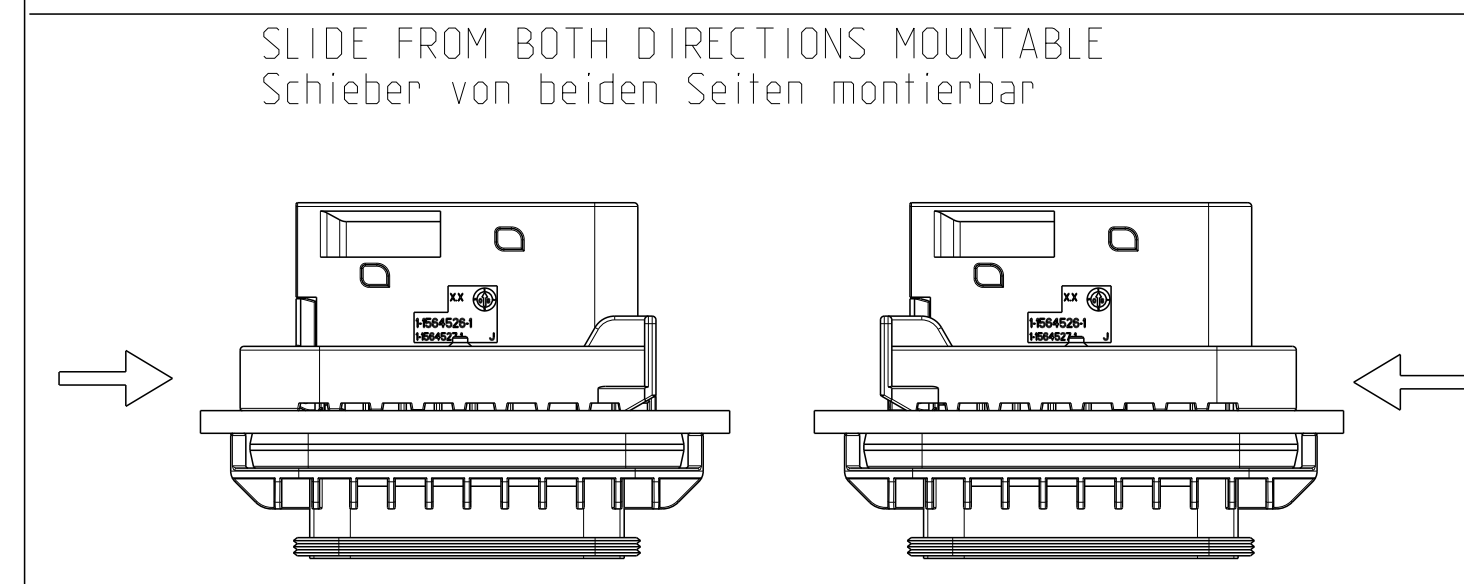
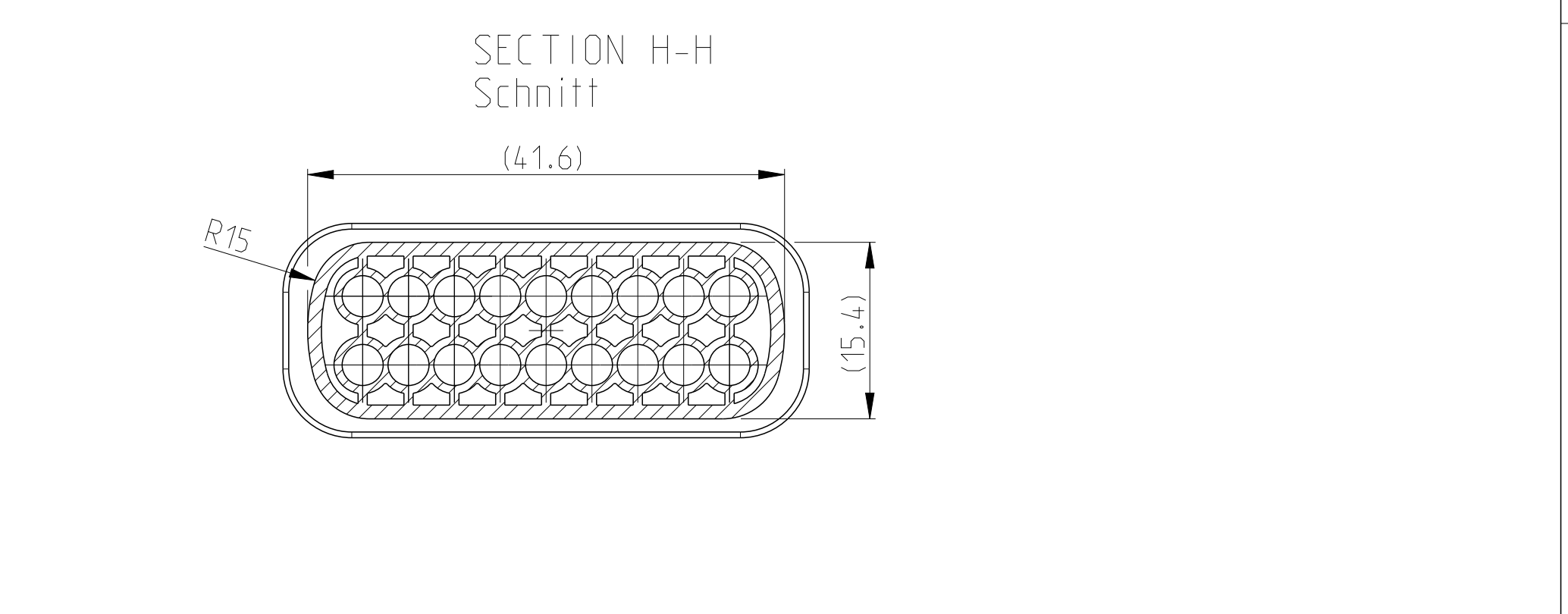
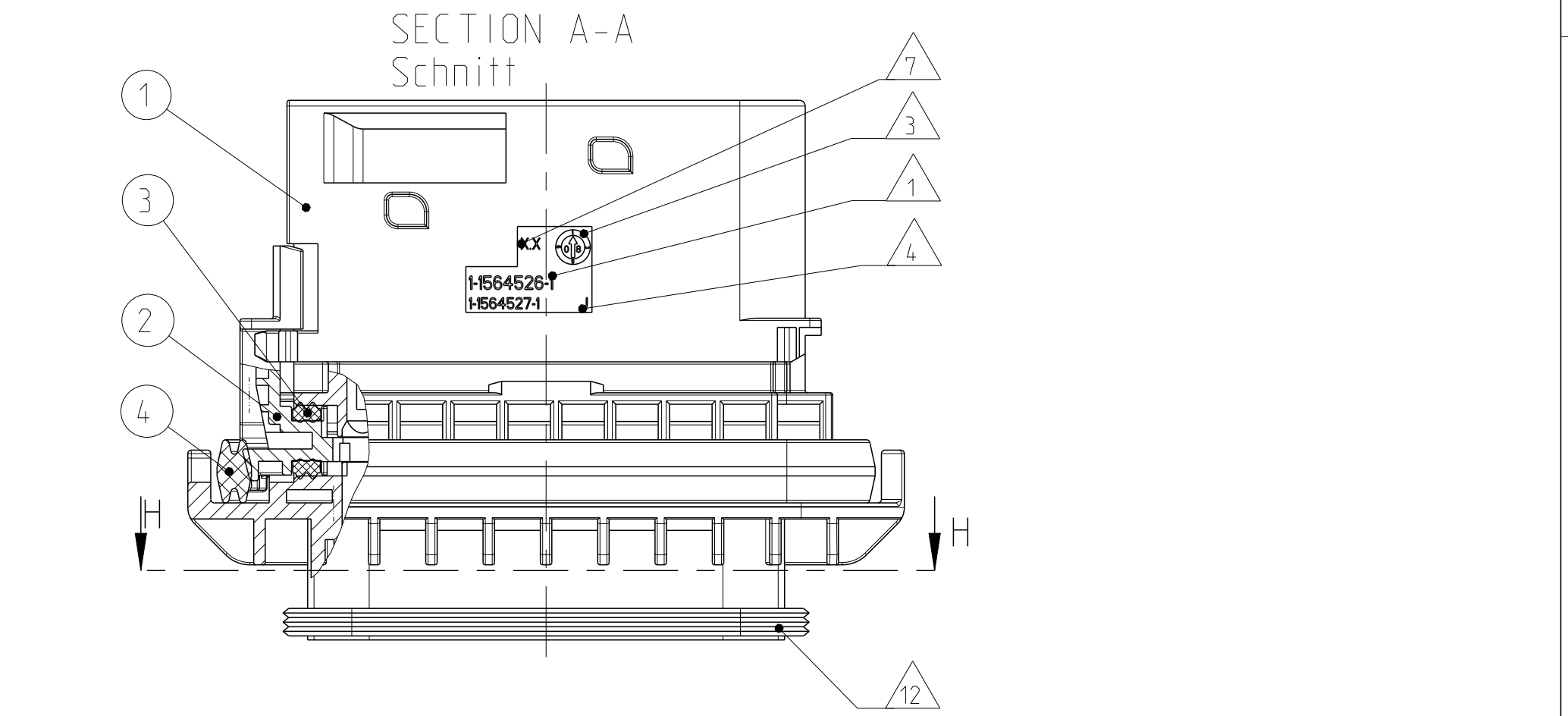
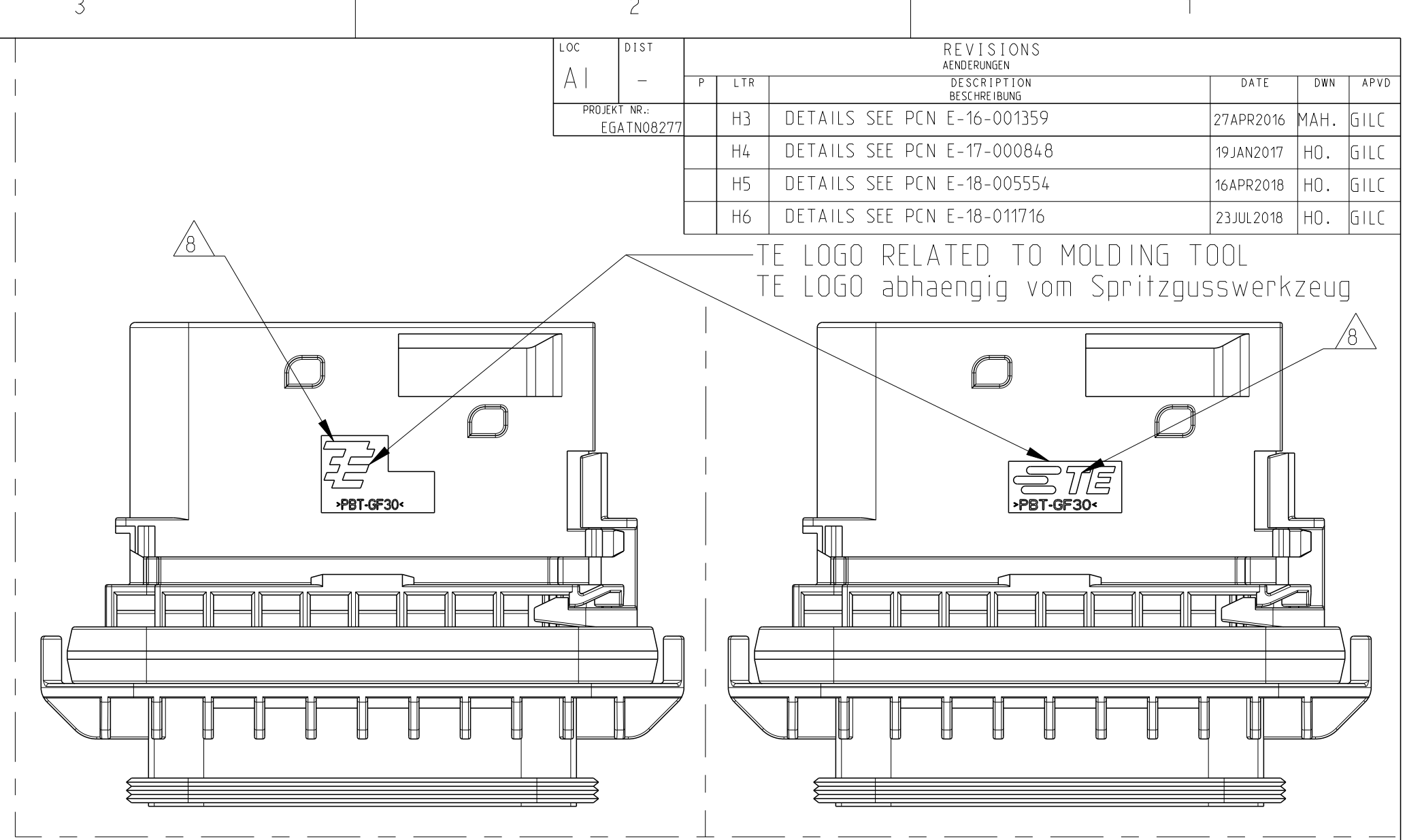
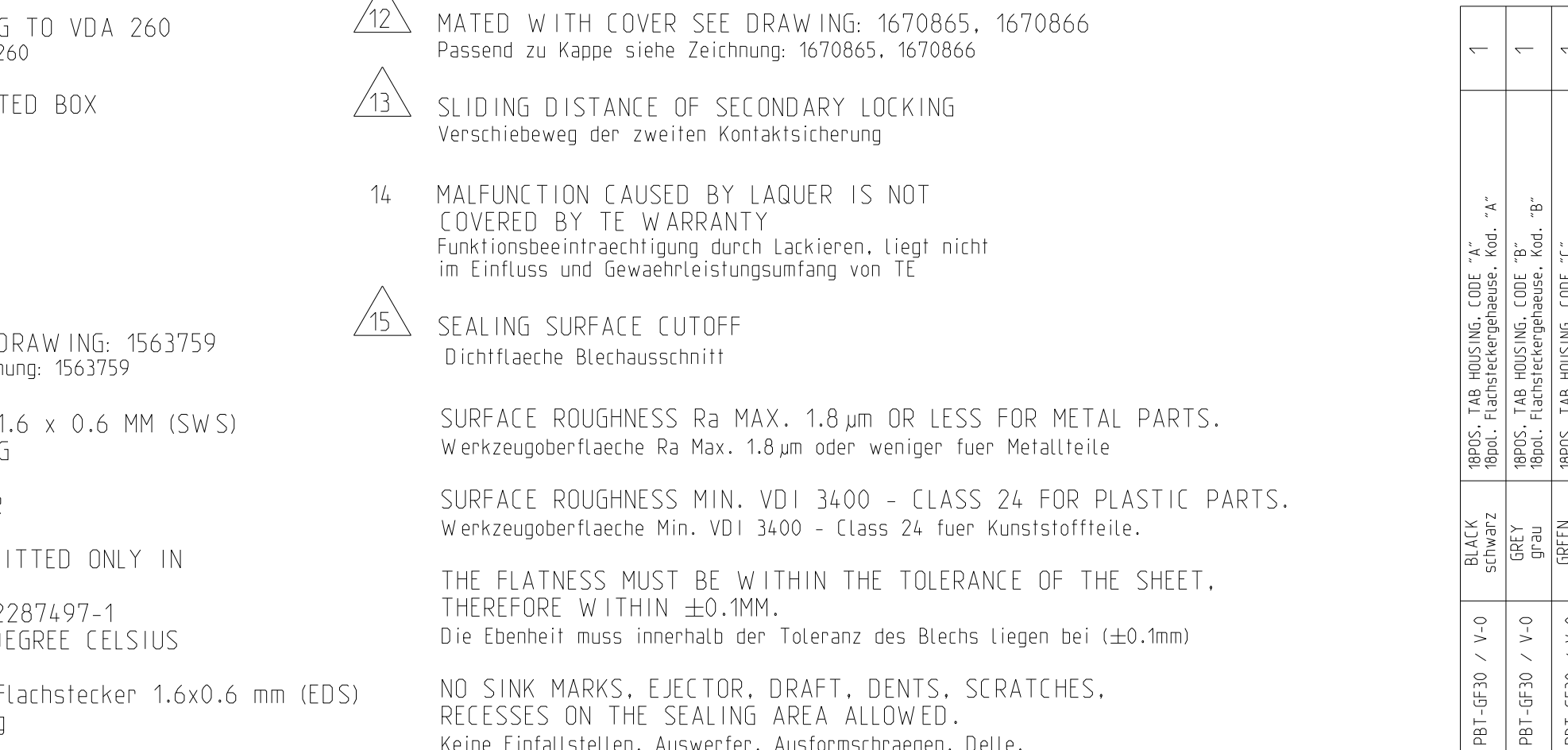
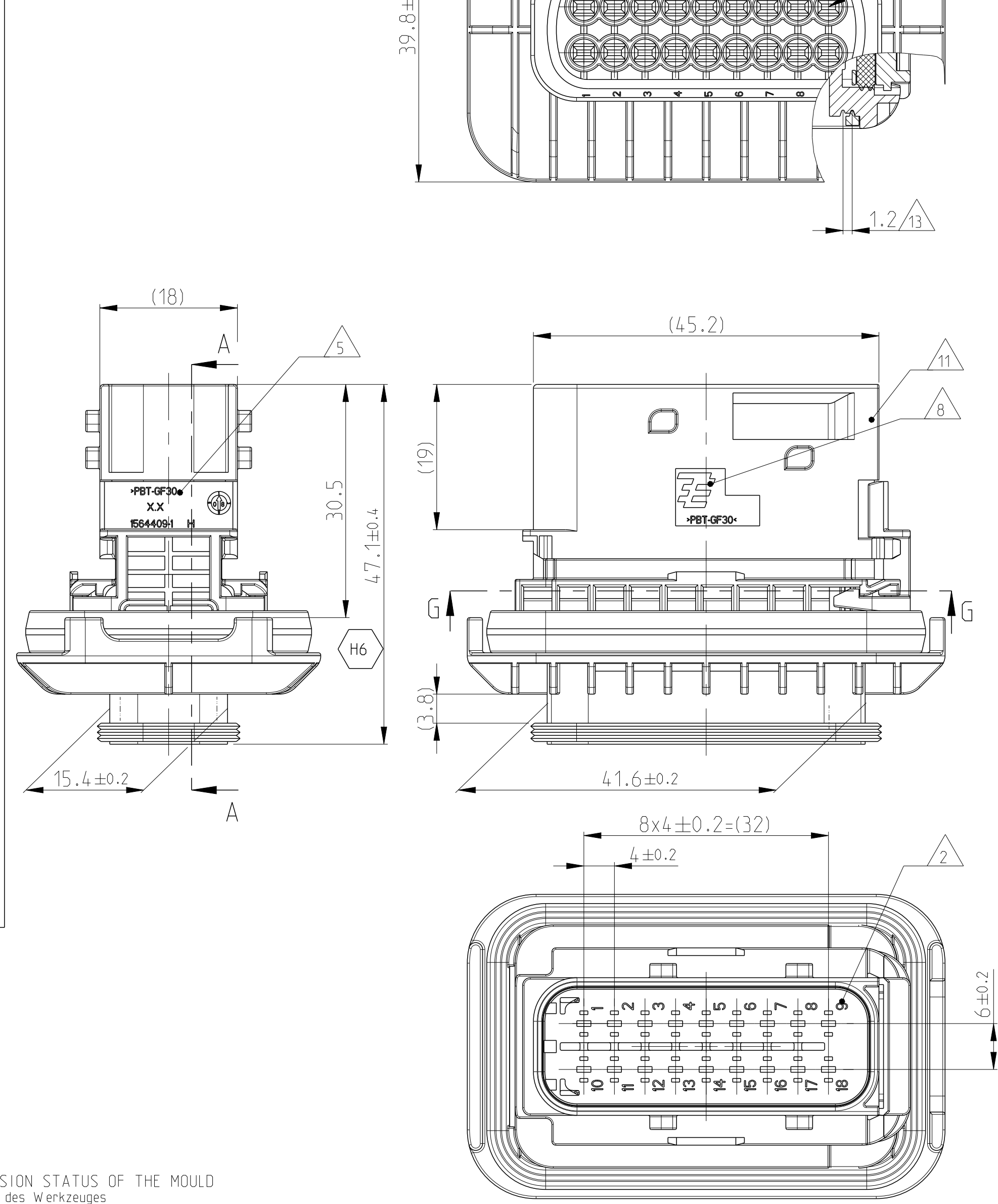


FIXING WITH SLIDE Befestigung mit Schieber	
WALLTHICKNESS "X" Wandstaerke "X"	TE ORDER NO. TE Best. Nr.
1.0mm	N.N.
1.5mm	0-1564411-5
2.5mm	0-1564411-2
3.0mm	0-1564411-1
3.5mm	0-1564411-6
4.0mm	N.N.



1-1564526-1 AS SHOWN  
1-1564526-1 wie gezeigt

DELIVERY CONDITION:  
SECONDARY LOCKING DEVICE  
IN PRE-LOCKED POSITION  
Lieferzustand:  
2. Kontaktsicherung in Vorraststellung

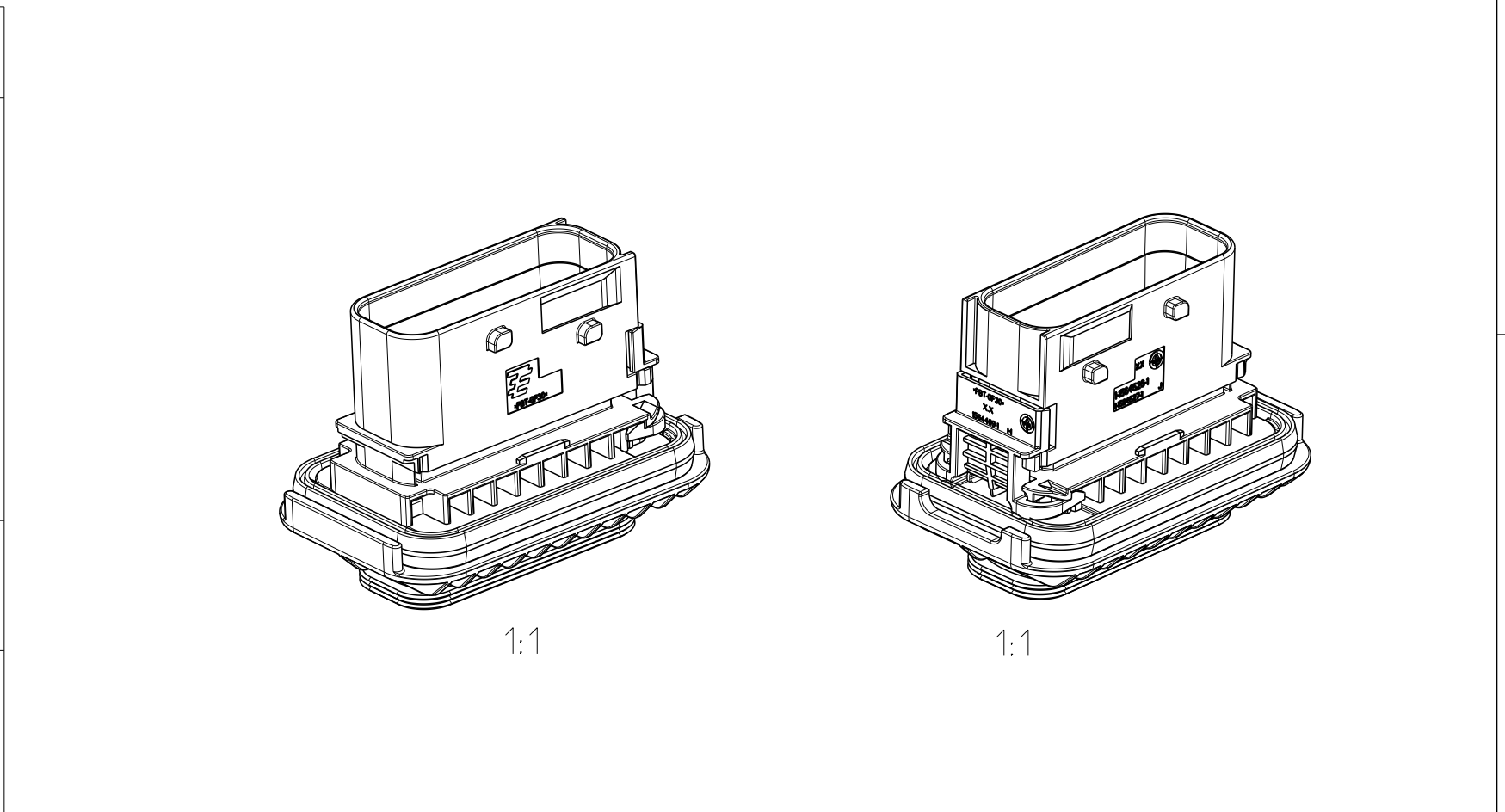


NOTES  
Bemerkungen

- 1 TE ORDER-NO.  
TE Bestell-Nr.
- 2 CAVITY NUMBERING  
Kammerbezeichnung
- 3 PRODUCTION DATE  
Produktionsdatum
- 4 LETTER-INSERT FOR THE REVISION STATUS OF THE MOULD  
Schriftsatz fuer Aenderungszustand des Werkzeuges
- 5 MATERIAL MARKING ACCORDING TO VDA 260  
Werkstoffkennzeichnung nach VDA 260
- 6 BULK PACKAGING IN CORRUGATED BOX  
Schuettgut im Versandkarton
- 7 MOULD CAVITY MARKING  
Nestmarkierung
- 8 TE LOGO  
TE Logo
- 9 SUITABLE COUNTERPART SEE DRAWING: 1563759  
Passendes Gegenstueck siehe Zeichnung: 1563759
- 10 CAVITIES MATED WITH TAB 1.6 x 0.6 MM (SW)  
SEE PRODUCT GROUP DRAWING  
TE NO: 1355055  
MAX. WIRE SIZE: 1.0mm<sup>2</sup> FLR
- 11 INTERFACE ACC. Drawing: 114-18799-1  
Kragenaenschluss nach Zeichnung: 114-18799-1

- 12 MATED WITH COVER SEE DRAWING: 1670865, 1670866  
Passend zu Kappe siehe Zeichnung: 1670865, 1670866
  - 13 SLIDING DISTANCE OF SECONDARY LOCKING  
Verschiebeweg der zweiten Kontaktsicherung
  - 14 MALFUNCTION CAUSED BY LAQUER IS NOT COVERED BY TE WARRANTY  
Funktionsbeeintraechtigung durch Lackieren, liegt nicht im Einfluss und Gewaehrleistungsumfang von TE
  - 15 SEALING SURFACE CUTOFF  
Dichtflaeche Blechausschnitt
- SURFACE ROUGHNESS Ra MAX. 1.8µm OR LESS FOR METAL PARTS.  
Werkzeugoberflaeche Ra Max. 1.8µm oder weniger fuer Metallteile
- SURFACE ROUGHNESS MIN. VDI 3400 - CLASS 24 FOR PLASTIC PARTS.  
Werkzeugoberflaeche Min. VDI 3400 - Class 24 fuer Kunststoffteile.
- THE FLATNESS MUST BE WITHIN THE TOLERANCE OF THE SHEET, THEREFORE WITHIN ±0.1MM.  
Die Ebenheit muss innerhalb der Toleranz des Blechs liegen bei (±0.1mm)
- NO SINK MARKS, EJECTOR, DRAFT, DENTS, SCRATCHES, RECESSES IN THE SEALING AREA ALLOWED.  
Keine Einfallstellen, Auswerfer, Ausformschraegen, Delle, Kratzer, Absaetze zulaessig.

ITEM NO	DESCRIPTION	DESCRIPTION
1	BLACK / GRAY / GREEN / BLUE / YELLOW / WHITE / GREEN	BLACK / GRAY / GREEN / BLUE / YELLOW / WHITE / GREEN
1	PBT-GF30 / V-0	PBT-GF30 / V-0
1	PBT-GF30 / V-0	PBT-GF30 / V-0
1	PBT-GF30 / V-0	PBT-GF30 / V-0
2	PBT-GF30 / V-0	PBT-GF30 / V-0
3	MVO	MVO
4	MVO	MVO



THIS DRAWING IS A CONTROLLED DOCUMENT. Dieses Zeichnungsdocument ist eine durch TE kontrollierte Kopie. ANSONDERN: DIESE ZEICHNUNG BEFINDET SICH IN DER DRUCKFORM. DIE ANWEISUNGEN ZUR ANWENDUNG SIND IN DER DRUCKFORM ZU FINDEN.		DWG: 19FEB2009 CHK: Shilpa Bhavikatti DATE: 20FEB2009 APVD: J.Grandzow DATE: 20FEB2009	NAME: 18POS. TAB 1.6x0.6. TAB HSG. ASSY 18pos. TAB 1.6x0.6. Flachsteckergehaeuse HDSCS - GROUP E
DIMENSIONS: MASSENHEITEN: mm	TOLERANCES UNLESS OTHERWISE SPECIFIED: DIMENSIONS: ISO 8015 FINISHES UNLESS OTHERWISE SPECIFIED: DIMENSIONS: ISO 8015	APPLICATION SPEC VERARBEITUNGSPEZ. 114-18799-1	SIZE: A1 CASE CODE: 00779 DRAWING NO: 1564526 SHEET: 1 OF 1 REV: H6
MATERIAL: SEE TABLE siehe Tabelle	FINISHES UNLESS OTHERWISE SPECIFIED: DIMENSIONS: ISO 8015	WEIGHT: GEWICHT: 37.11 g	RESTRICTED TO: NUR FÜR: -
TE ORDER-NO. TE Bestell-Nr.	REV.	NO. OF POS. Polzahl	CODE Kodierung
QUANTITY Stueck	ITEM NO ASSY	MATERIAL siehe Tabelle	CUSTOMER DRAWING /KUNDENZEICHNUNG