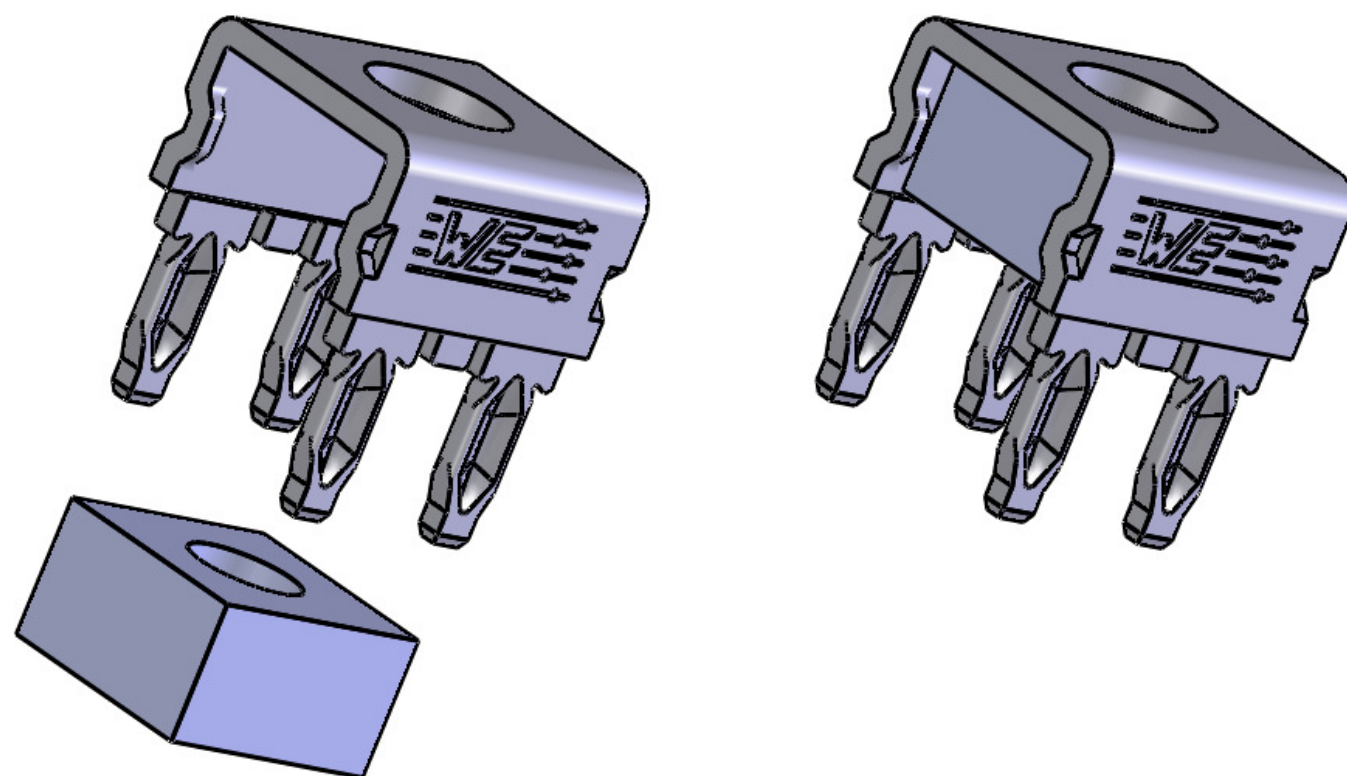
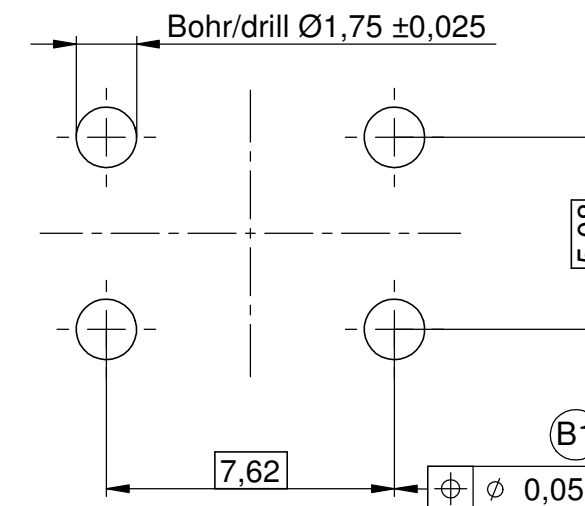


Enddurchmesser metallisiert mit min. Cu 25µm
(partielle Unterschreitung nicht zulässig)

Final diameter metallizes with min. Cu 25µm
(partial lower deviation is not allowed)

Bohrbild/ drill pattern



(C)
Maximales Drehmoment bei M4: 1,2Nm
Ausführung: EIMPRESSTECHNIK flexibel
Oberfläche: verzinkt
Gewicht: 2,56g
Fehlstellen bedingt durch die
Galvanik zulässig!
Technische Änderungen vorbehalten!
Unterliegt NICHT dem Änderungsdienst!

(C)
Maximal torque for M4: 1.2Nm
Design: PRESS FIT flexible
Surface: tin plated
Weight: 2.56
Blemishes due to electroplating
process permitted!
Subject to change without notice!
Is NOT subject to change service!

(C)	Bohrdurchmesser drill diameter	1,75 ±0,025	
	Enddurchmesser final diameter	1,600 ±0,09	HAL (Kante bedeckt) / HAL (edge covered)
		1,625 ±0,09	chemisch Zinn / immersion tin
		1,625 ±0,09	chemisch Nickel-Silber / immersion nickel-silver
	1,625 ±0,09	chemisch Nickel-Gold / immersion nickel-gold	

 WÜRTH ELEKTRONIK ICS				Werkstoff / material:		Maßstab / scale: 5 : 1		Ursprungszg. / drawing derivation:		
				PowerFlex: CuSn6		Mutter: CuZn39Pb2				
				Datum / date	Name / name		Benennung / denomination:			
				Bearb. / drawer	14.08.08	F. Bloch		PowerFlex Buchse mit Mutter M4		
C				Legende angepasst	23.02.17	Haug				
B1				Zeichnung angepasst	19.03.15	Haug		Zeichnungsnummer / drawing number: EMB-90038		
B				Zeichnung angepasst	18.02.13	Bau				
B				Zeichnung angepasst	22.11.12	Geh		Blatt / page: 1 von / of: 1		
A				Neu	14.08.08	I.P.				
Index / index				Änderung / modification		Datum / date		Name / name		
						Teilenummer / Supplier part number: S95243				
VERTRAULICH! ALLE RECHTE VORBEHALTEN. Weitergabe oder Vervielfältigung ohne vorherige schriftliche Zustimmung verboten. / Confidential! All rights reserve. Passing on or duplication without previous written agreement forbade.								Maßangaben in Millimeter / Dimensions in millimeters		